

INSTALLATION DE LA GARNITURE ET DU BOÎTIER D'INTERRUPTEUR
GUIDE D'UTILISATION ET INSTRUCTION D'INSTALLATION DU RÉCEPTEUR

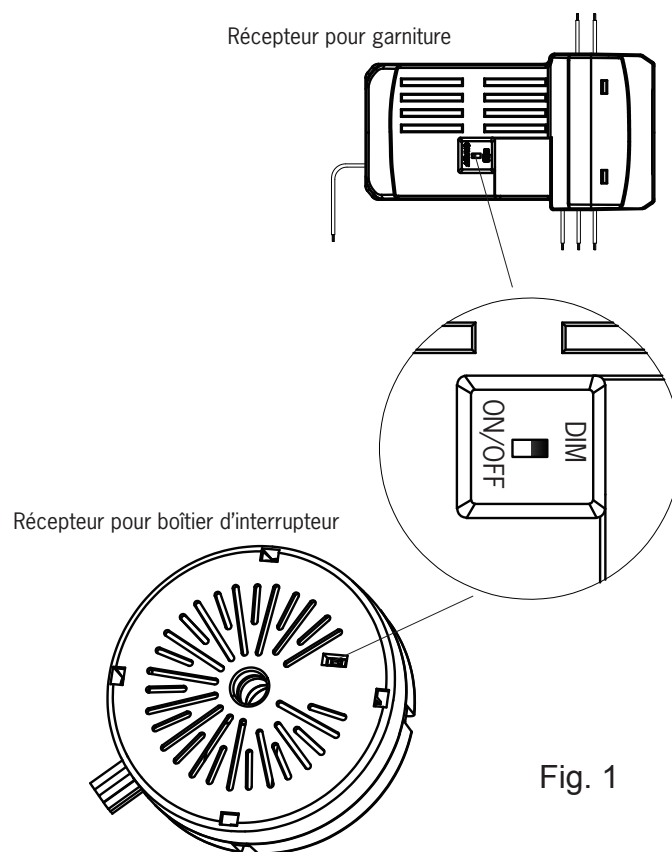
RÉGLAGE DES COMMANDES À DISTANCE (gradation/sans gradation)

Réglage Avec/Sans Gradation

Le bouton « DIM » permet de faire varier l'intensité de l'éclairage et doit être utilisé avec des ampoules incandescentes, ce qui inclut les ampoules halogènes et les ampoules DEL à intensité réglable. Le bouton « ON/OFF » ne fonctionne que pour l'éclairage (fonction sans gradation) et doit être utilisé avec des ampoules FLC et d'autres types d'ampoules dont l'intensité ne peut être réglée. (Fig. 1)

Avertissement: La commande à distance est réglée en usine avec une fonction de gradation. **Assurez-vous de choisir le bouton « ON/OFF » (fonction sans gradation) lorsque vous utilisez la commande à distance avec des ampoules FLC et d'autres types d'ampoules dont l'intensité ne peut être réglée. Un mauvais réglage peut endommager les ampoules ou les commandes à distance.**

Attention: Si le récepteur à distance a été branché avec le ventilateur, fermez l'alimentation à l'aide du bouton mural avant de changer le bouton « DIM » et « ON/OFF ».





Installation et branchement des fils (Avec Garniture)

Avertissement: Avant d'effectuer l'installation, assurez-vous de fermer l'électricité au commutateur principal ou au disjoncteur pour ne pas être victime d'une décharge électrique.

Effectuez les branchements de fils électriques comme indiqué dans le diagramme de branchement en utilisant les capuchons fournis.

Branchez le fil BLANC du moteur au fil BLANC du récepteur de commande à distance marqué TO MOTOR N, le fil BLEU du moteur au fil BLEU du récepteur de commande à distance marqué FOR LIGHT. Branchez le fil NOIR du moteur au fil ROUGE (ou NOIR) du récepteur de commande à distance marqué TO MOTOR L. Branchez le fil NOIR (sous tension) de la maison au fil NOIR du récepteur de commande à distance marqué AC IN L. Branchez le fil BLANC (neutre) de la maison au fil BLANC du récepteur de commande à distance marqué AC IN N. Branchez le FIL DE TERRE (vert) du ventilateur au fil de MISE À LA TERRE de la maison. (Fig. 2)

Remarque: Si le ventilateur inclut un éclairage par le dessus et que le récepteur de commande à distance inclut une fonction d'éclairage vers le haut, branchez le fil ORANGE du ventilateur au fil ORANGE du récepteur de commande à distance marqué FOR UP LIGHT.

Remarque: Assurez-vous qu'il n'y ait pas de fil à nu aux capuchons.

Pour les ventilateurs avec tige de suspension, déposez le récepteur dans la garniture comme indiqué à la figure 3. Pour l'installation à plat, fixez le récepteur à la plaque d'installation à l'aide du ruban fourni comme indiqué à la figure 3-1.

Remarque: La méthode d'installation peut différer de ce qui est présenté.

Remarque: La cote électrique du ventilateur est 1 A max et 300 W pour le système d'éclairage.

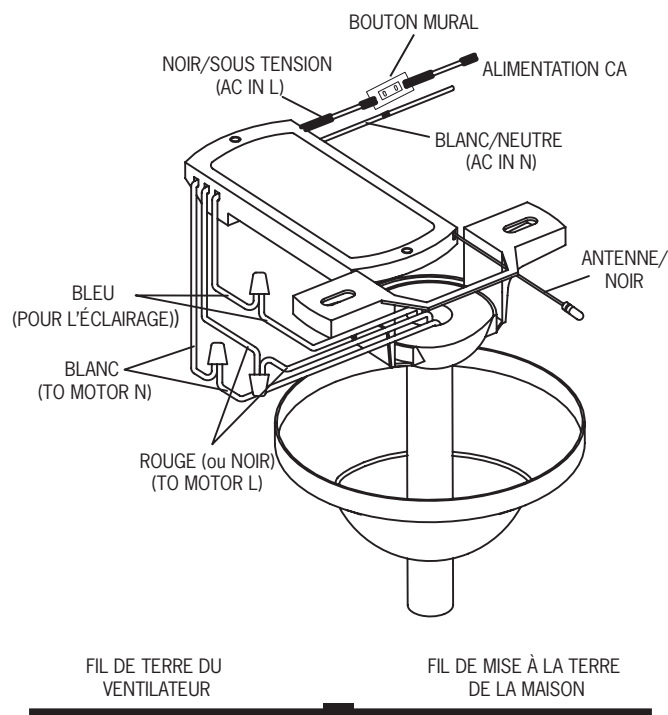


Fig. 2

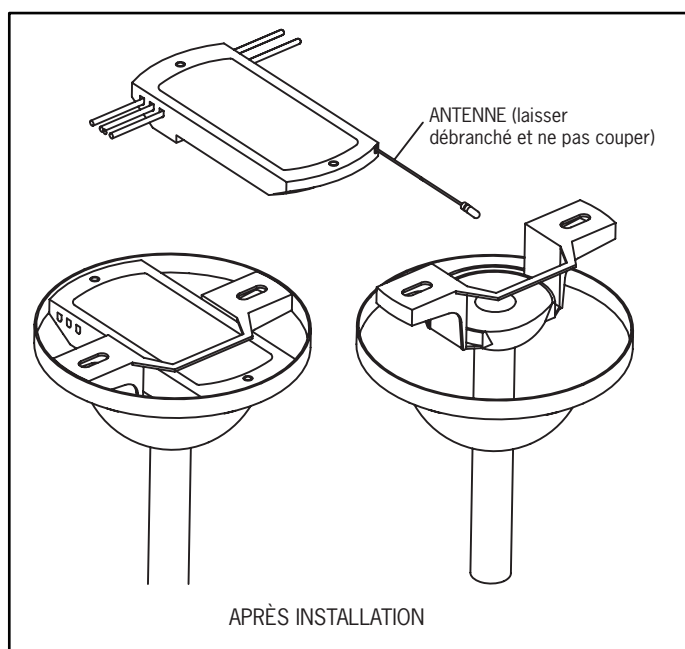


Fig. 3

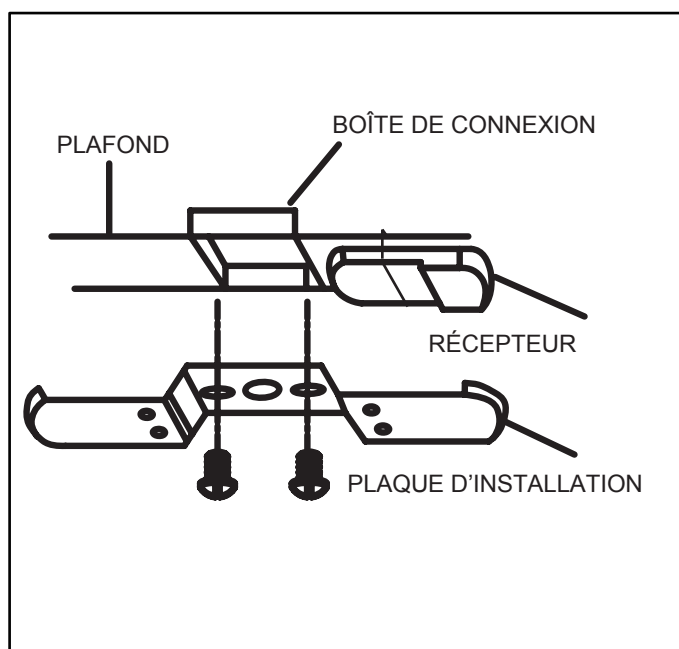


Fig. 3-1



Installation et branchement des fils (avec boîtier d'interrupteur)

Avertissement: Avant d'effectuer l'installation, assurez-vous de fermer l'électricité au commutateur principal ou au disjoncteur pour ne pas être victime d'une décharge électrique.

Enlevez le boîtier d'interrupteur du ventilateur en dévissant 4 vis d'assemblage de côté. Gardez les vis.

Débranchez les prises du boîtier d'interrupteur en poussant vers le bas sur le support et en tirant sur les prises pour les séparer. (Fig. 4)

Alignez le trou central du récepteur de commande à distance avec le trou (avec prise) du nouveau boîtier d'interrupteur et fixez le récepteur dans le boîtier à l'aide du ruban à deux faces en mousse comme indiqué. (Fig.4-1)

Branchez la prise du ventilateur à la prise du récepteur (récepteur avec boîtier d'interrupteur), alignez les marques et assurez-vous que les prises sont branchées de façon sécuritaire. (Fig. 4-2)

Placez le boîtier d'interrupteur dans le ventilateur à l'aide des 4 vis d'assemblage enlevées précédemment. (Fig.4-2)

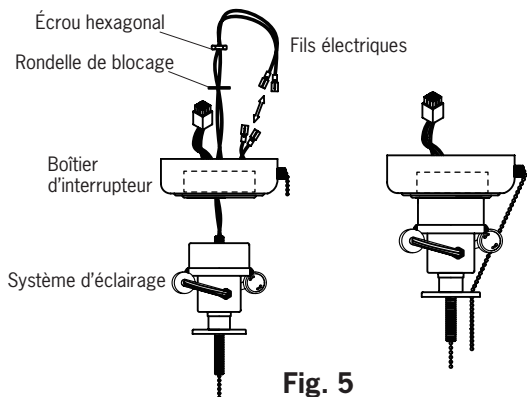
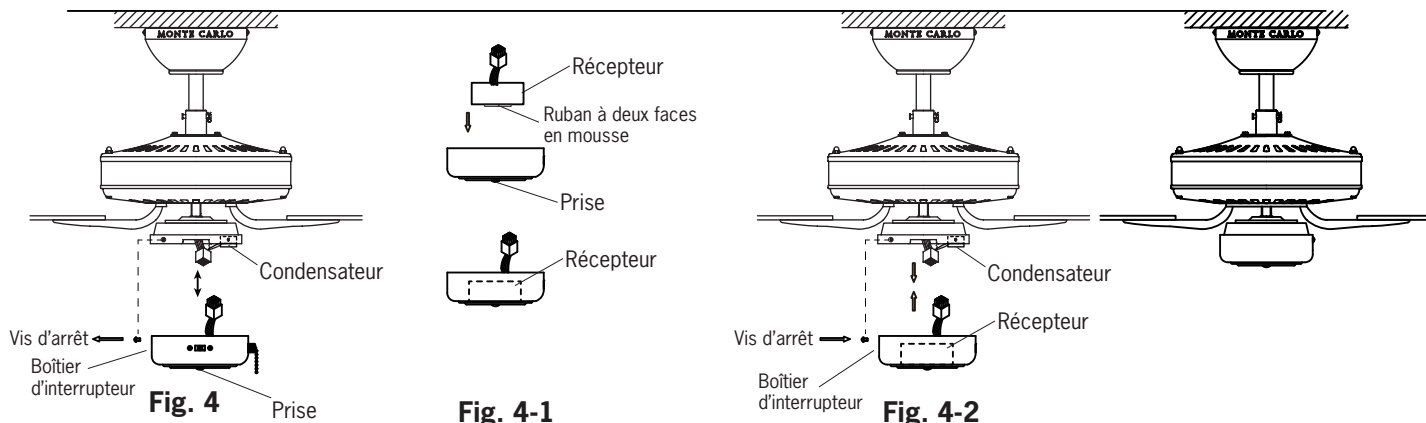
Conseil: Gardez les fils et prises à distance du condensateur peut rendre plus simple l'installation du boîtier d'interrupteur.

Si vous ajoutez un kit d'éclairage au ventilateur, enlevez le boîtier d'interrupteur du ventilateur s'il est déjà assemblé avec le ventilateur. Débranchez les prises du nouveau boîtier d'interrupteur. Enlevez l'écrou hexagonal et la rondelle de blocage du système d'éclairage, puis installez le nouveau boîtier d'interrupteur sur le système d'éclairage en tournant dans le sens des aiguilles d'une montre pour serrer. Passez les fils électriques dans la rondelle de blocage et l'écrou hexagonal, puis serrez l'écrou hexagonal sur la tige du système d'éclairage. (Fig.4, Fig.5)

Passez le récepteur sur les fils électriques et la tige filetée du système d'éclairage et collez le récepteur sur le boîtier d'interrupteur à l'aide du ruban à deux faces en mousse comme indiqué. Branchez le fil BLANC du récepteur de commande à distance au fil BLANC du système d'éclairage. Branchez le fil BLEU du récepteur de commande à distance au fil NOIR (ou BLEU) du système d'éclairage. Assurez-vous de bien brancher ensemble les boutons de connexion. (Fig. 5)

Remarque: Assurez-vous que le kit d'éclairage est à la position MARCHE en tirant sur la chaînette fournie avec le kit.

Remarque: La cote électrique du ventilateur est 1,5 A max et 300 W pour le système d'éclairage.





Numéro d' article et fonction

Modèle/fonction	Vitesse du fan	Fan à l'arrêt	Inversion	Éclairage	Éclairage /haut	No référence
Série MCRC1	v	v		v		MCRC1, MCRC1AL
Série MCRC1R	v	v	v	v		MCRC1RRZW/RB/BS/PN/BP, MCRC1RALRZW/RB/BS/PN/BP
Série MCRC2R	v	v	v	v	v	MCRC2RRZW/RB/BS/PN/BP, MCRC2RALRZW/RB/BS/PN/BP
MCRC3	v	v		v		MCRC3
Série MCRC3R	v	v	v	v		MCRC3RRZW/RB/BS/PN/BP
Série MCRC4R	v	v	v	v	v	MCRC4RRZW/RB/BS/PN/BP
Série MCRC1T	v	v		v		MCRC1T, MCRC1TAL
Série MCRC1RT	v	v	v	v		MCRC1RT, MCRC1RTAL
Série MCRC2RT	v	v	v	v	v	MCRC2RT, MCRC2RTAL
MCRC3W	v	v		v		MCRC3W
MCRC3RW	v	v	v	v		MCRC3RW
MCRC4RW	v	v	v	v	v	MCRC4RW
MCRC-RC1	v	v		v		MCRC-RC1
MCRC-RC1R	v	v	v	v		MCRC-RC1R
MCRC-RC2R	v	v	v	v	v	MCRC-RC2R

Conseils pour l'utilisateur

1. Si votre ventilateur se met à fonctionner automatiquement après l'installation et l'alimentation, c'est que votre ventilateur a conservé en mémoire les réglages d'usine précédents. Effectuez les réglages de la fonction de mémorisation et votre ventilateur sera prêt à être utilisé.
2. Si le ventilateur ou l'éclairage ne fonctionne pas, réinitialisez l'alimentation (Fermez l'alimentation pour au moins 5 secondes, puis remettez-la en fonction) et répétez les réglages de la fonction de mémorisation.
3. Il n'est pas possible de faire fonctionner séparément les réglages à distance pour plus d'un ventilateur dans une même pièce (dans la zone où le signal à distance peut se rendre non plus) s'ils partagent la même alimentation. Séparer les alimentations (comme en utilisant des interrupteurs muraux différents pour chaque ventilateur) est nécessaire si vous souhaitez commander séparément plus d'un ventilateur dans une même pièce.
4. Il peut y avoir d'autres transmetteurs munis de la même combinaison de codes que le transmetteur que vous utilisez, vous pouvez enlever le réglage de code des autres transmetteurs en fermant l'alimentation du ventilateur et en le réalimentant, puis en appuyant sur le bouton « ARRÊT » du transmetteur que vous utilisez pendant au moins 10 secondes. Vous devez appuyer sur le bouton « ARRÊT » dans les 60 secondes suivant la réalimentation du ventilateur.

Nov.2013