

Owner's Manual

Light Kit Installation Instructions



MC89-L SERIES

READ AND SAVE THESE INSTRUCTIONS

Light Kit
Weight

**MONTE
CARLO**®



MONTE CARLO®

We thank you for selecting one of our superior quality products. We dedicate considerable time and effort to ensure they are the best available.

GENERAL

To assure success of this installation be sure to read the instructions and review the diagrams thoroughly before beginning. Follow the instructions that are applicable for your light kit.

Review the installation instructions supplied with your fan. Make sure that your fan has been wired properly into the ceiling to allow use with your light kit.

All electrical connections must be in accordance with local codes, ordinances, and national electrical codes.

If you are unfamiliar with methods of installing electrical wiring, secure the services of a qualified electrician.

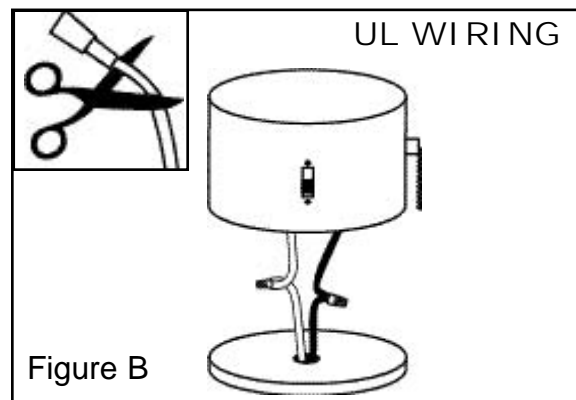
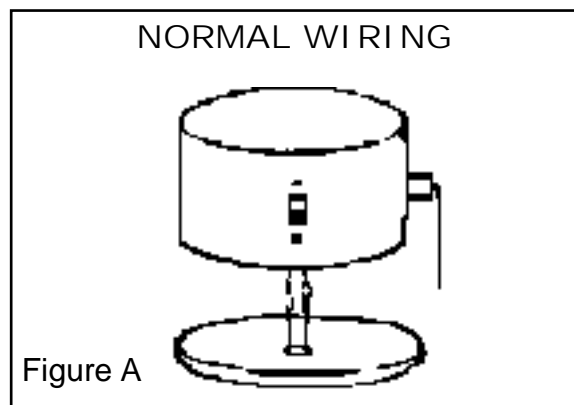
Caution - risk of electrical shock. Before starting installation, disconnect the power by turning off the circuit breaker or removing the fuse at the fuse box. Turning the power off using the fan switch is not sufficient to avoid electrical shock.

NOTE: The important safeguards and instructions appearing in this manual are not meant to cover all possible conditions and situations that may occur. It must be understood that common sense, caution and care are factors that cannot be built into any product. These factors must be supplied by the person(s) caring for and operating the unit.

NOTE: For normal installation, please use the plug system to install light kit. Figure A. For installation where the fan doesn't have a plug system, remove molex adapters (cut off molex adapters with scissors or wire cutters) and wire blue / white from source to black / white from light kit. Install wire nuts to all connections making sure no filaments are exposed. Figure B

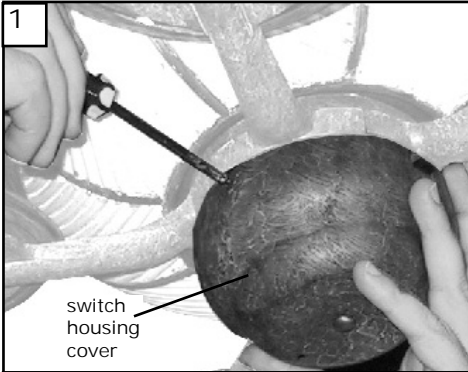
Use remote control that comes with fan to control up light and down light separately when used with fan.

Use wall switch when the light kit is installed by semi flush ceiling.

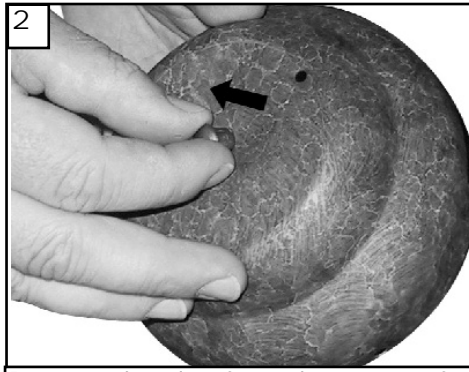


MONTE CARLO®

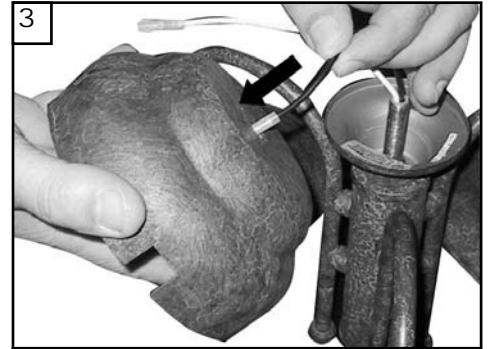
GENERAL INSTALLATION



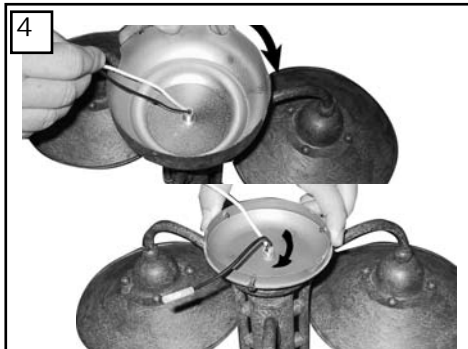
1 Remove the switch housing cover from the fan by unscrewing the three side mount screws.



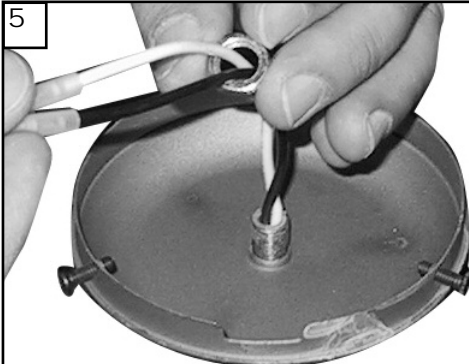
2 Remove the plug from the center of the switch housing by unscrewing or pushing out. This plug will no longer be needed.



3 Thread wires from light kit through center hole in switch housing.



4 Install switch housing to light kit by turning clockwise to tighten.



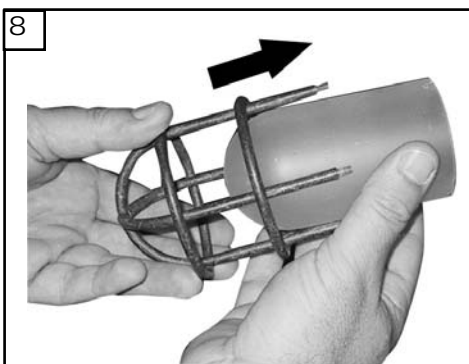
5 Install keeper nut over lead wires.



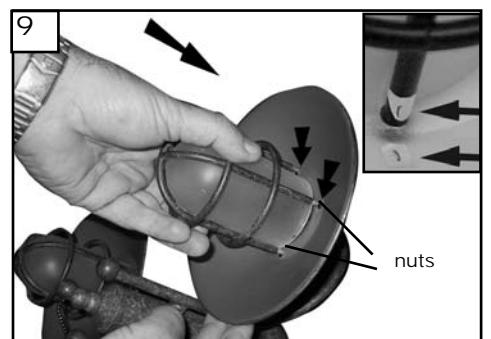
6 Tighten keeper nut onto threaded pipe from the light kit.



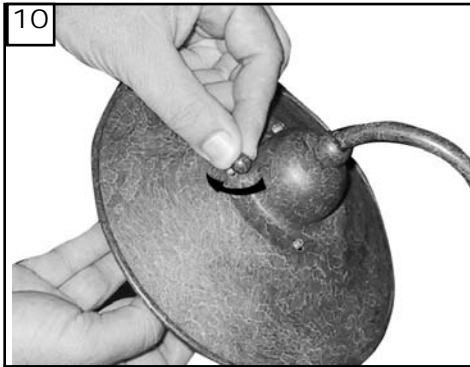
7 Install 3 x 40 watt candelabra torpedo shape bulbs. Bulbs Included.
WARNING: Over lamping the fan/light kit will result in the fan/light kit lights shutting down until the proper wattage of bulbs are installed. Reset the lights by turning off the wall switch, breaker, or by remote. Replace bulbs with the correct wattage bulbs, turn the power on.



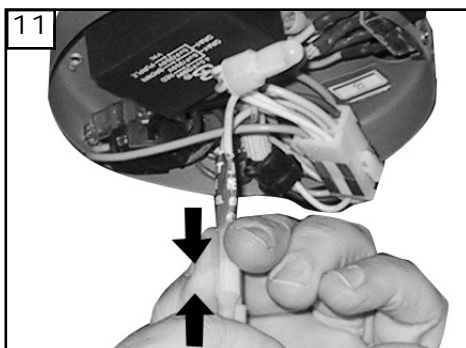
8 Install glass shades into metal cage as shown.



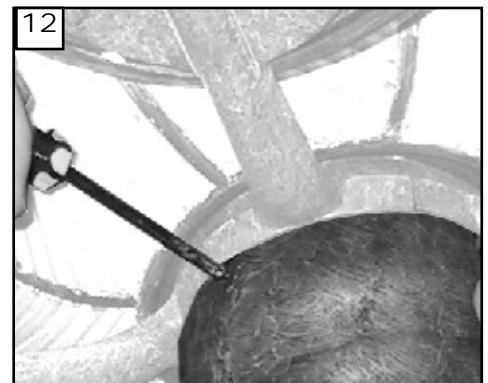
9 Install cage and glass to fitter body by aligning the 4 studs with 4 holes in fitter. Match number on cage with number on light kit as shown in inset.



10
Install 4 thumb nuts with rubber washers to cage studs on top of filter shade. Repeat for each of the 3 lights.



11
Locate blue and white wire from the fan marked "for light kit". Connect blue from fan to black from light kit and white from fan to white from light kit by pushing connectors together. Note: If your fan does not have plugs they may be cut as shown on figure "B" on page 2.



12
Install the switch housing cover with light kit to the fan by screwing the three side mount screws.

TROUBLESHOOTING

1. Check blue wire from fan to make sure it is connected to hot wire from house.
2. Check for loose or disconnected wires in fan switch housing.
3. Check for loose or disconnected wires in light kit.
4. Check for faulty light bulbs.

WARNING: Over lamping the fan/light kit will result in the fan/light kit lights shutting down until the proper wattage of bulbs are installed. Reset the lights by turning off the wall switch, breaker, or by remote. Replace bulbs with the correct wattage bulbs, turn the power on.

CAUTION: Make sure main power is turned off before entering switch housing.

MONTE CARLO®

Customer Service Center:
301 West Washington St.
Riverside, NJ 08075
1-800-519-4092
www.montecarlofans.com

MONTE CARLO®

Merci d'avoir sélectionné un de nos produits de toute première qualité. Nous consacrons énormément de temps et d'efforts pour assurer que nos produits sont les meilleurs sur le marché.

DIRECTIVES GÉNÉRALES

Pour réussir le montage, lire ces directives et soigneusement étudier les schémas avant de commencer. Suivre les directives qui s'appliquent au système d'éclairage approprié.

Étudier les directives de montage accompagnant le ventilateur. S'assurer que le ventilateur a été câblé au plafond de façon à pouvoir être utilisé avec le système d'éclairage.

Tous les raccords électriques doivent se conformer aux codes et ordonnances régionaux et nationaux.

En cas de doute concernant l'installation du câblage, chercher l'aide d'un électricien qualifié.

Attention ! – Risque de décharges électriques. Avant de commencer le montage, couper le courant au disjoncteur ou en enlevant le fusible de la boîte à fusibles. Couper le courant en éteignant l'interrupteur du ventilateur ne suffit pas pour éviter des décharges.

REMARQUE. – Les mises en garde et directives de ce manuel n'ont pas pour but de couvrir toutes les situations et conditions qui pourraient survenir. Il est entendu que le bon sens et la prudence sont des facteurs qui ne peuvent être incorporés dans un produit. Ces facteurs dépendent de l'utilisateur du produit.

REMARQUE. – En cas d'installation normale, brancher le système d'éclairage pour l'installer. Voir figure A. Lorsque le ventilateur n'est pas muni d'un système à prise, enlever les adaptateurs mox à l'aide de ciseaux ou de coupe-fils et connecter les fils bleu/blanc de l'alimentation aux fils noir/blanc du dispositif d'éclairage. Placer les écrous à fil sur tous les raccords en s'assurant qu'aucun filament n'est exposé. Voir figure B.

Utiliser la télécommande du ventilateur pour contrôler séparément l'éclairage vers le haut et vers le bas lorsque utilisé avec le ventilateur.

Utiliser l'interrupteur mural lorsque le luminaire est installé avec la monture semi à ras du plafond.

CÂBLAGE NORMAL

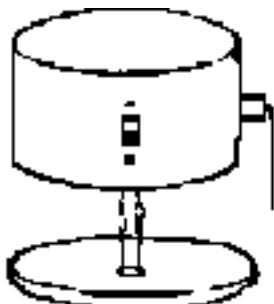


Fig A

CÂBLAGE UL

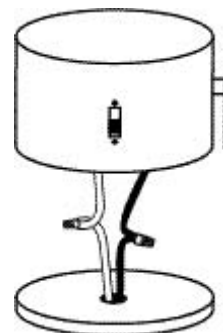
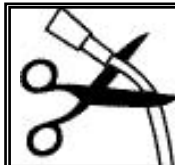
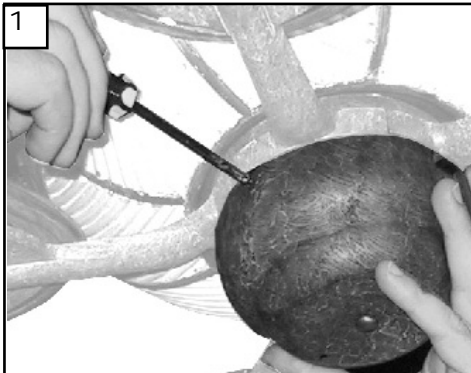


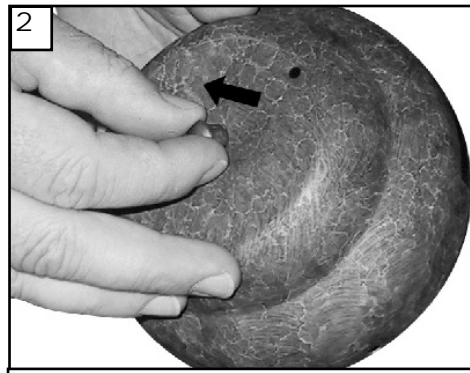
Fig B

MONTE CARLO®

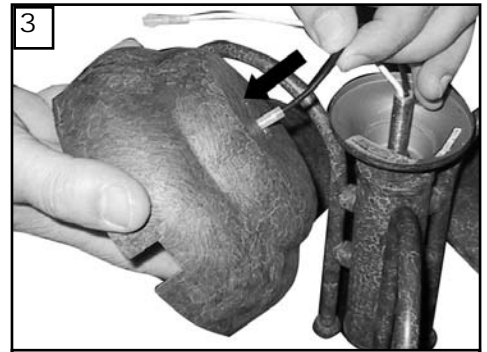
GENERAL INSTALLATION



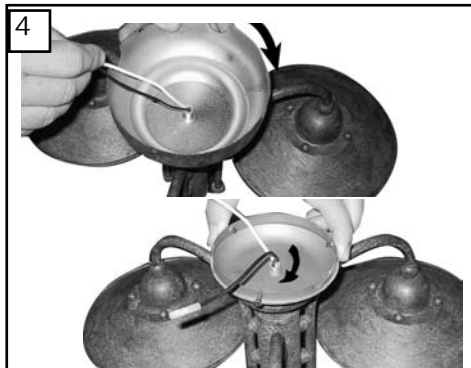
1 Enlever le couvercle du boîtier interrupteur du ventilateur en dévissant les trois vis de montage latérales.



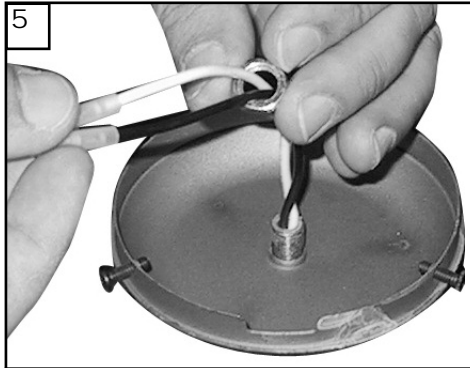
2 Enlever le bouchon du centre du couvercle en le dévissant ou en poussant dessus. Ce bouchon n'est plus nécessaire.



3 Faire glisser les fils du système d'éclairage au travers du trou central du recouvrement d'interrupteur.



4 Attacher le recouvrement d'interrupteur au système d'éclairage en le serrant dans le sens des aiguilles d'une montre.



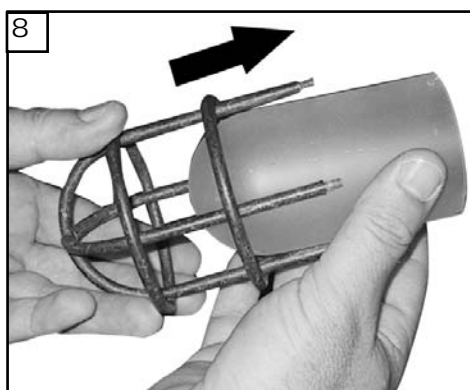
5 Placer l'écrou d'arrêt sur les fils de raccord.



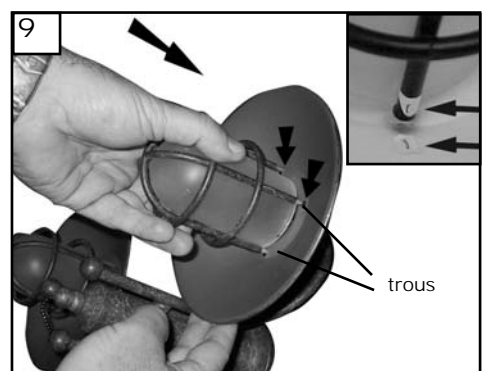
6 Serrer l'écrou d'arrêt sur le tuyau fileté du système d'éclairage.



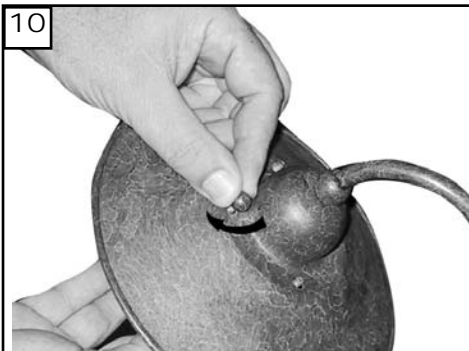
7 Installer trois ampoules cylindriques à culot à vis candélabre de 40 watts.
Ampoules Incluses. AVERTISSEMENT: les lumières du ventilateur ne s'allumeront pas avec des ampoules au wattage supérieur à celui nécessaire. Déconnecter les lumières en éteignant l'interrupteur, le disjoncteur, ou par télécommande le cas échéant. Remplacer les ampoules par de nouvelles au wattage adéquat, puis ouvrir le courant.



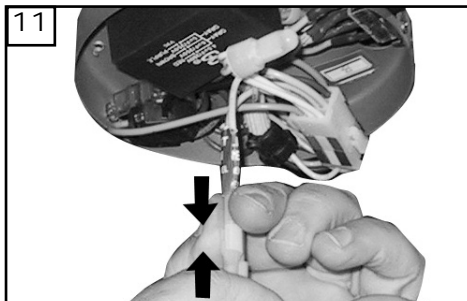
8 Placer les abat-jour en verre sur la cage en métal, tel illustré.



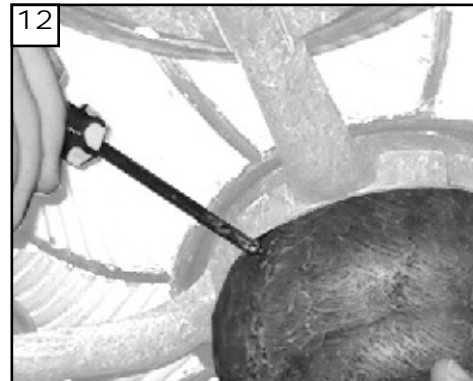
9 Attacher la cage et le verre au corps de l'ajusteur en alignant les quatre goujons sur les quatre trous de l'ajusteur.



10
Installer quatre écrous à ailettes et rondelles en caoutchouc sur les goujons de la cage en haut de l'abat-jour de l'ajusteur. Répéter l'étape avec les trois autres lumières.



11
Situier les fils bleu et blanc du ventilateur marqués « For light kit » (pour l'éclairage). Raccorder le fil bleu du ventilateur au fil noir de l'éclairage et le fil blanc du ventilateur au fil blanc de l'éclairage en joignant les raccords. Remarque : si le ventilateur n'est pas muni de raccords, les fils peuvent être coupés, tel illustré par la figure B à la page 6.



12
Attacher le couvercle du boîtier interrupteur avec l'éclairage au ventilateur en visant les trois vis de montage latérales.

DÉPANNAGE

1. Vérifier le fil bleu du ventilateur pour s'assurer qu'il est bien relié au fil chargé relié au courant domestique.
2. Vérifier à l'intérieure du boîtier interrupteur si certains fils sont desserrés ou débranchés.
3. Vérifier à l'intérieur du kit d'éclairage si certains fils sont desserrés ou débranchés.
4. Vérifier si les ampoules sont grillées.

AVERTISSEMENT: les lumières du ventilateur ne s'allumeront pas avec des ampoules au wattage supérieur à celui nécessaire. Deconnecter les lumières en éteignant l'interrupteur, le disjoncteur, ou par télécommande le cas échéant. Remplacer les ampoules par de nouvelles au wattage adéquat, puis ouvrir le courant.

MISE EN GARDE: S'assurer d'avoir bien coupé l'alimentation principale avant de toucher au boîtier interrupteur.

MONTE CARLO®

Customer Service Center:
301 West Washington St.
Riverside, NJ 08075
1-800-519-4092
www.montecarlofans.com