

Owner's Manual

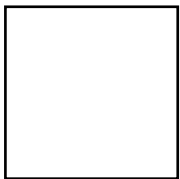
Light Kit Installation Instructions



MC79-L SERIES

READ AND SAVE THESE INSTRUCTIONS

Light Kit
Weight



**MONTE
CARLO**®



MONTE CARLO®

We thank you for selecting one of our superior quality products. We dedicate considerable time and effort to ensure they are the best available.

GENERAL

To assure success of this installation be sure to read the instructions and review the diagrams thoroughly before beginning. Follow the instructions that are applicable for your light kit.

Review the installation instructions supplied with your fan. Make sure that your fan has been wired properly into the ceiling to allow use with your light kit.

All electrical connections must be in accordance with local codes, ordinances, and national electrical codes.

If you are unfamiliar with methods of installing electrical wiring, secure the services of a qualified electrician.

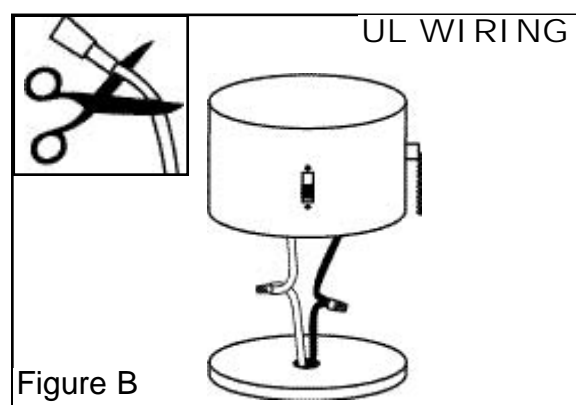
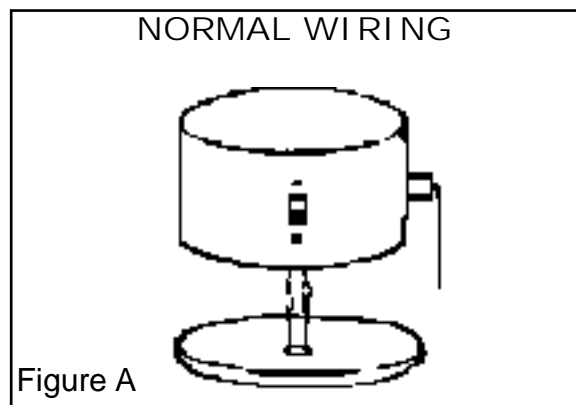
Caution - risk of electrical shock. Before starting installation, disconnect the power by turning off the circuit breaker or removing the fuse at the fuse box. Turning the power off using the fan switch is not sufficient to avoid electrical shock.

NOTE: The important safeguards and instructions appearing in this manual are not meant to cover all possible conditions and situations that may occur. It must be understood that common sense, caution and care are factors that cannot be built into any product. These factors must be supplied by the person(s) caring for and operating the unit.

NOTE: For normal installation, please use the plug system to install light kit. Figure A. For installation where the fan doesn't have a plug system, remove molex adapters (cut off molex adapters with scissors or wire cutters) and wire blue / white from source to black / white from light kit. Install wire nuts to all connections making sure no filaments are exposed. Figure B

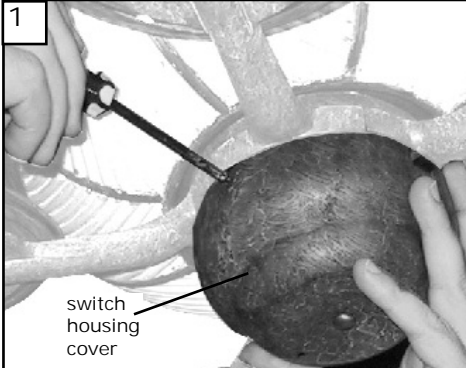
Use remote control that comes with fan to control up light and down light separately when used with fan.

Use wall switch when the light kit is installed by semi flush ceiling.

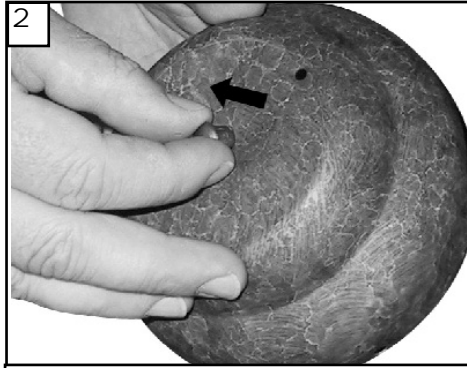


MONTE CARLO®

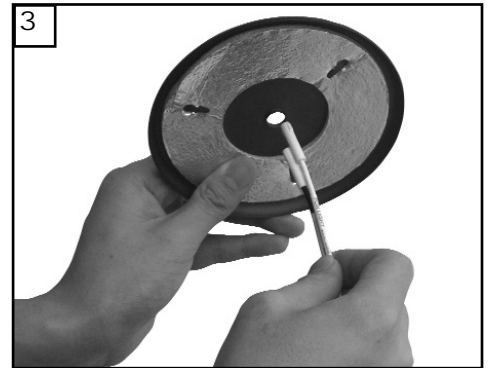
GENERAL INSTALLATION



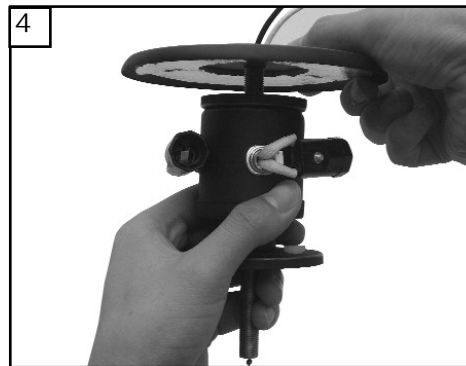
1
Remove the switch housing cover from the fan by unscrewing the three side mount screws.



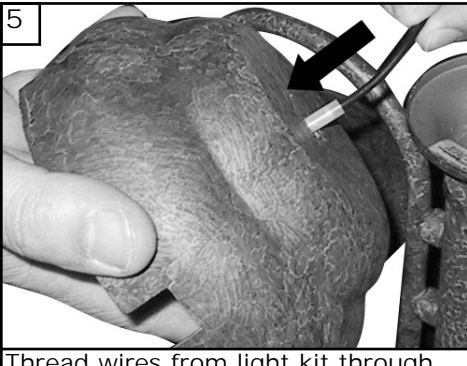
2
Remove the plug from the center of the switch housing by unscrewing or pushing out. This plug will no longer be needed.



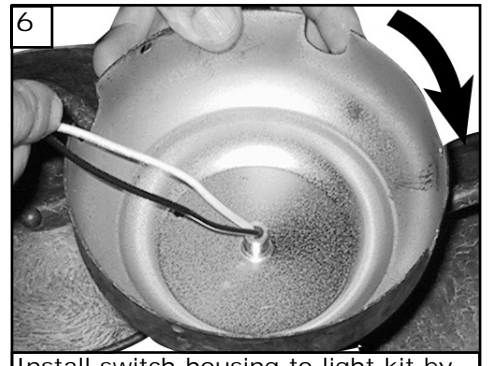
3
Thread wires from light kit through center hole in reflector plate.



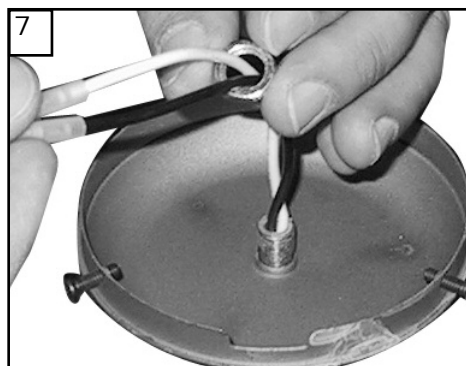
4
Install reflector plate to light kit by turning clockwise to tighten.



5
Thread wires from light kit through center hole in switch housing.



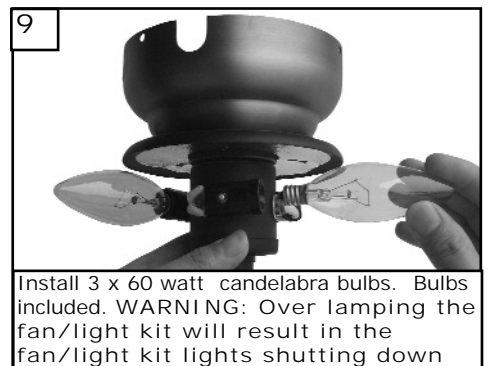
6
Install switch housing to light kit by turning clockwise to tighten.



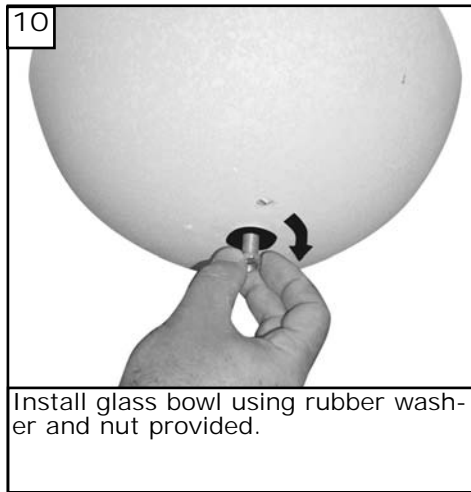
7
Install keeper nut over lead wires.



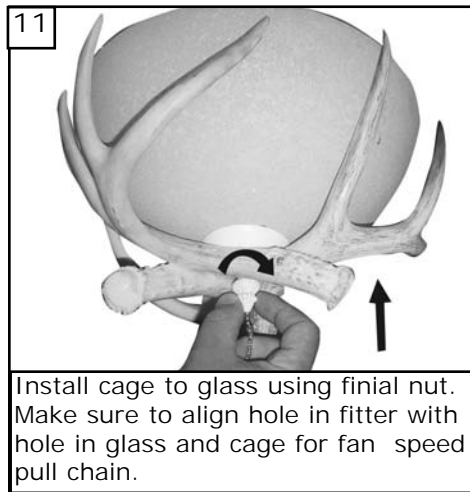
8
Tighten keeper nut onto threaded pipe from the light kit.



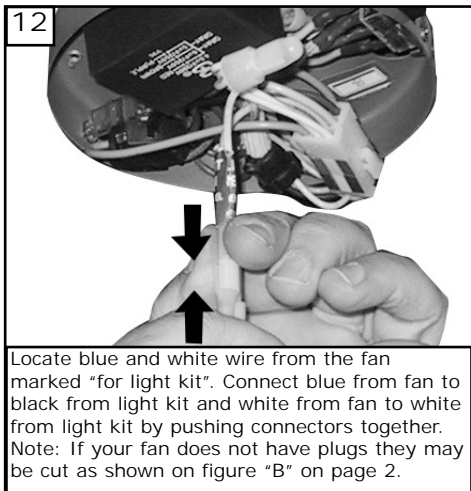
9
Install 3 x 60 watt candelabra bulbs. Bulbs included. **WARNING:** Over lamping the fan/light kit will result in the fan/light kit lights shutting down until the proper wattage of bulbs are installed. Reset the lights by turning off the wall switch, breaker, or by remote. Replace bulbs with the correct wattage bulbs, turn the power on.



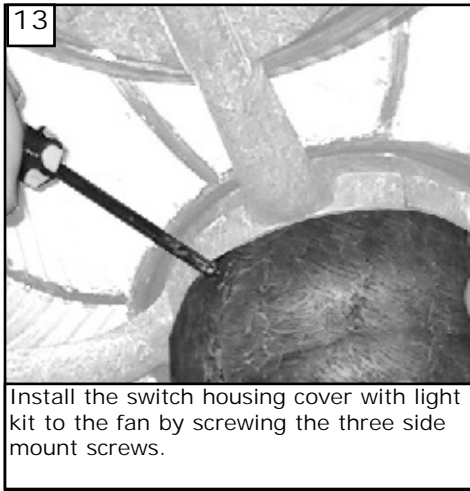
Install glass bowl using rubber washer and nut provided.



Install cage to glass using finial nut. Make sure to align hole in fitter with hole in glass and cage for fan speed pull chain.

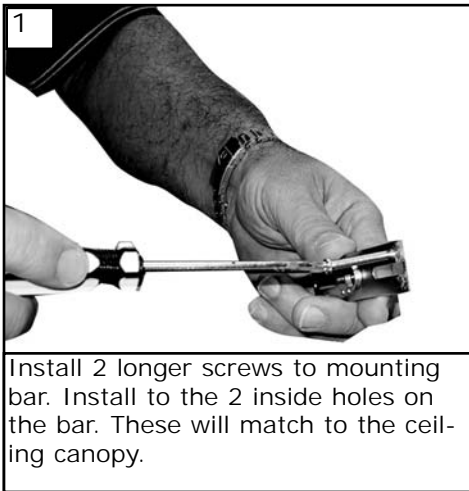


Locate blue and white wire from the fan marked "for light kit". Connect blue from fan to black from light kit and white from fan to white from light kit by pushing connectors together. Note: If your fan does not have plugs they may be cut as shown on figure "B" on page 2.

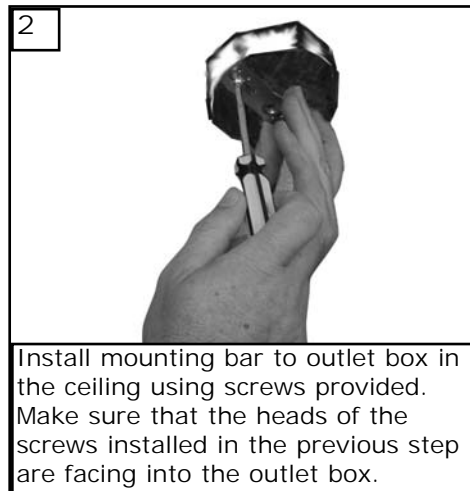


Install the switch housing cover with light kit to the fan by screwing the three side mount screws.

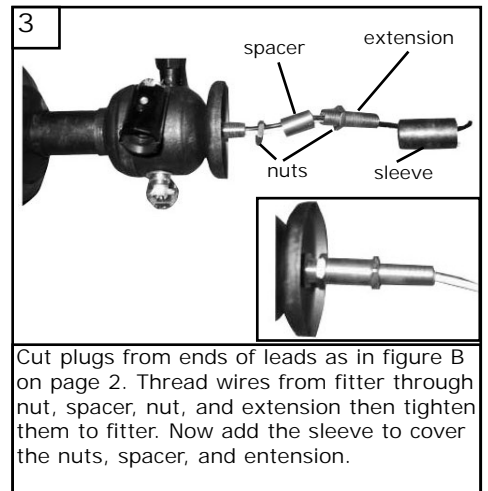
Semi Flush Ceiling Mount (if so equipped)



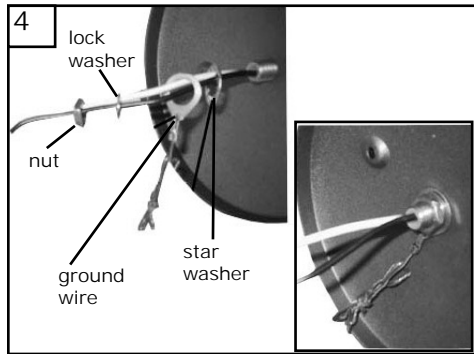
Install 2 longer screws to mounting bar. Install to the 2 inside holes on the bar. These will match to the ceiling canopy.



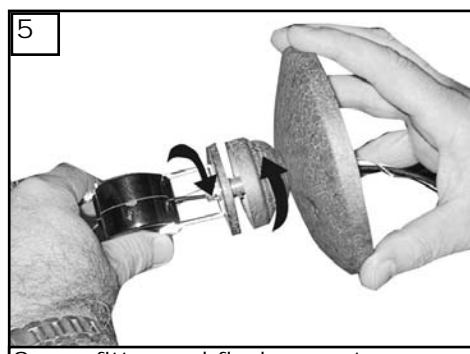
Install mounting bar to outlet box in the ceiling using screws provided. Make sure that the heads of the screws installed in the previous step are facing into the outlet box.



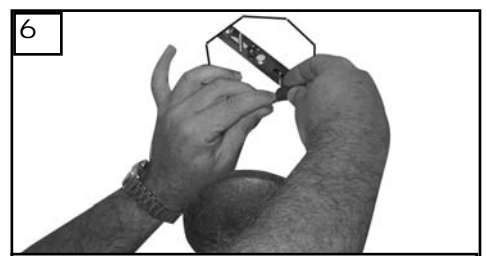
Cut plugs from ends of leads as in figure B on page 2. Thread wires from fitter through nut, spacer, nut, and extension then tighten them to fitter. Now add the sleeve to cover the nuts, spacer, and extension.



Place flush mount canopy, star washer, ground wire, lock washer, and nut together onto the fitter and tighten nut securely.



Screw fitter and flush mount canopy together.



Make wire connection to power source in the outlet box. Use wire nuts to make the following connections. Connect black from fixture to black from power source. Connect white from fixture to white from power source. Connect bare ground wire from fixture to ground wire from outlet box. Make sure all wire filaments are inside the wire nuts. After wire nuts are installed push connections into outlet box with wire nuts pointing upward.

7 **Fixture may be different than shown**



Place fixture over outlet box allowing the 2 screws to protrude through the canopy. Install 2 knurled nuts provided. Refer to glass installation on previous pages.

TROUBLESHOOTING

1. Check blue wire from fan to make sure it is connected to hot wire from house.
2. Check for loose or disconnected wires in fan switch housing.
3. Check for loose or disconnected wires in light kit.
4. Check for faulty light bulbs.

WARNING: Over lamping the fan/light kit will result in the fan/light kit lights shutting down until the proper wattage of bulbs are installed. Reset the lights by turning off the wall switch, breaker, or by remote. Replace bulbs with the correct wattage bulbs, turn the power on.

CAUTION: Make sure main power is turned off before entering switch housing.

MONTE CARLO®

Customer Service Center:
301 West Washington St.
Riverside, NJ 08075
1-800-519-4092
www.montecarlofans.com

MONTE CARLO®

Merci d'avoir sélectionné un de nos produits de toute première qualité. Nous consacrons énormément de temps et d'efforts pour assurer que nos produits sont les meilleurs sur le marché.

DIRECTIVES GÉNÉRALES

Pour réussir le montage, lire ces directives et soigneusement étudier les schémas avant de commencer. Suivre les directives qui s'appliquent au système d'éclairage approprié.

Étudier les directives de montage accompagnant le ventilateur. S'assurer que le ventilateur a été câblé au plafond de façon à pouvoir être utilisé avec le système d'éclairage.

Tous les raccords électriques doivent se conformer aux codes et ordonnances régionaux et nationaux.

En cas de doute concernant l'installation du câblage, chercher l'aide d'un électricien qualifié.

Attention ! – Risque de décharges électriques. Avant de commencer le montage, couper le courant au disjoncteur ou en enlevant le fusible de la boîte à fusibles. Couper le courant en éteignant l'interrupteur du ventilateur ne suffit pas pour éviter des décharges.

REMARQUE. – Les mises en garde et directives de ce manuel n'ont pas pour but de couvrir toutes les situations et conditions qui pourraient survenir. Il est entendu que le bon sens et la prudence sont des facteurs qui ne peuvent être incorporés dans un produit. Ces facteurs dépendent de l'utilisateur du produit.

REMARQUE. – En cas d'installation normale, brancher le système d'éclairage pour l'installer. Voir figure A. Lorsque le ventilateur n'est pas muni d'un système à prise, enlever les adaptateurs mox à l'aide de ciseaux ou de coupe-fils et connecter les fils bleu/blanc de l'alimentation aux fils noir/blanc du dispositif d'éclairage. Placer les écrous à fil sur tous les raccords en s'assurant qu'aucun filament n'est exposé. Voir figure B.

Utiliser la télécommande du ventilateur pour contrôler séparément l'éclairage vers le haut et vers le bas lorsque utilisé avec le ventilateur.

Utiliser l'interrupteur mural lorsque le luminaire est installé avec la monture semi à ras du plafond.

CÂBLAGE NORMAL

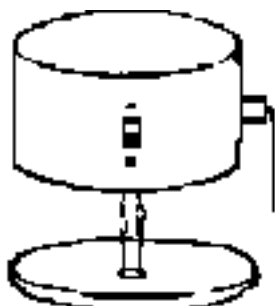


Fig A

CÂBLAGE UL

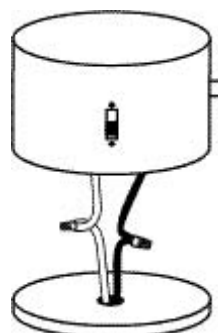
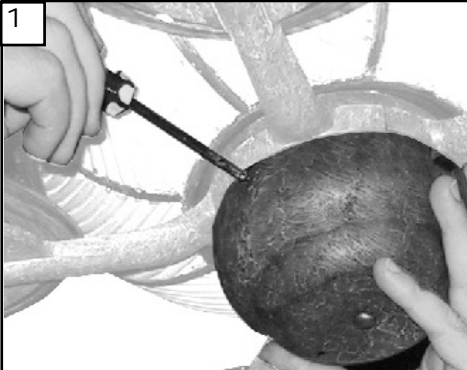


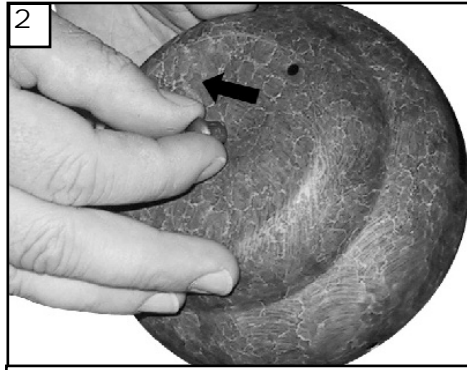
Fig B

MONTE CARLO®

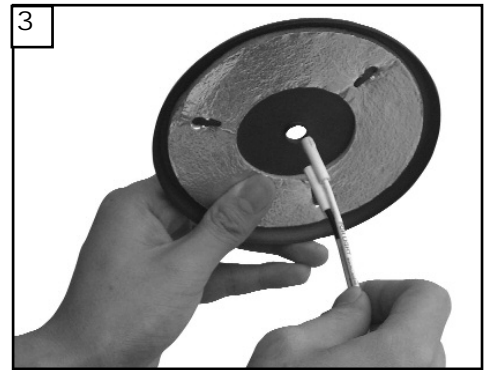
GENERAL INSTALLATION



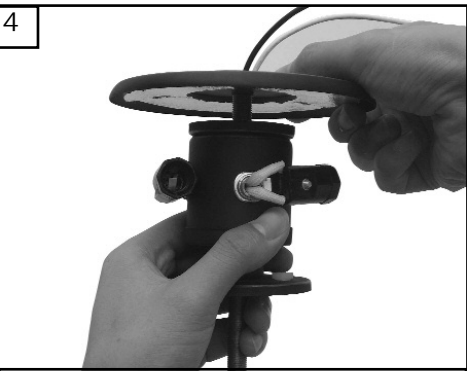
1
Enlever le couvercle du boîtier interrupteur du ventilateur en dévissant les trois vis de montage latérales.



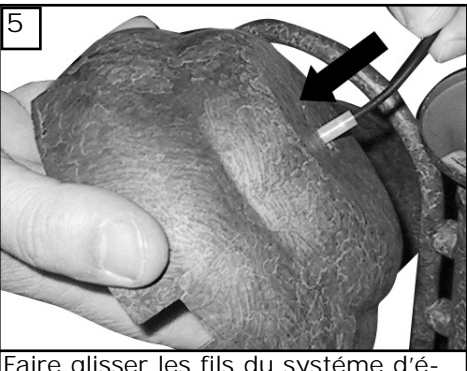
2
Enlever le bouchon du centre du couvercle en le dévissant ou en poussant dessus. Ce bouchon n'est plus nécessaire.



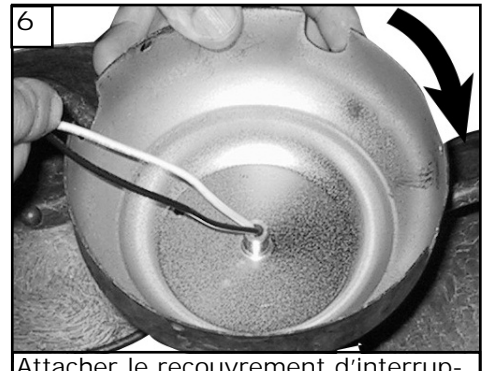
3
Faire glisser les fils du système d'éclairage au travers du trou central du plat de réflecteur.



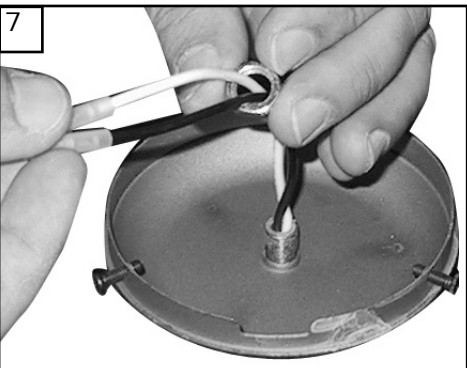
4
Attacher le plat de réflecteur au système d'éclairage en le serrant dans le sens des aiguilles d'une montre.



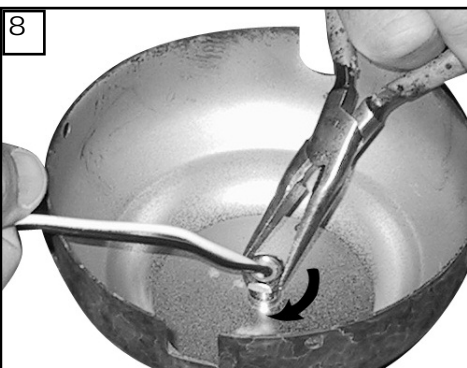
5
Faire glisser les fils du système d'éclairage au travers du trou central du recouvrement d'interrupteur.



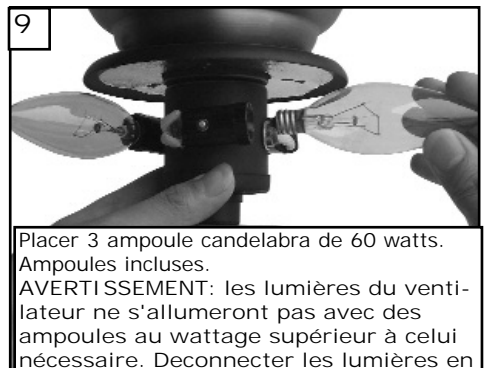
6
Attacher le recouvrement d'interrupteur au système d'éclairage en le serrant dans le sens des aiguilles d'une montre.



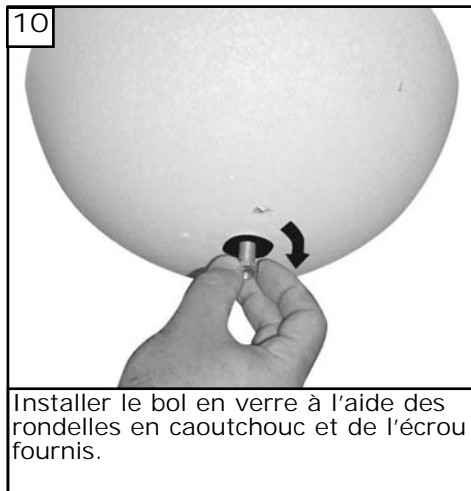
7
Placer l'écrou d'arrêt sur les fils de raccord.



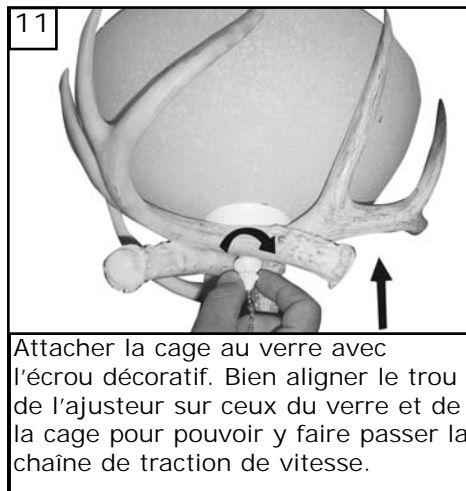
8
Serrer l'écrou d'arrêt sur le tuyau fileté du système d'éclairage.



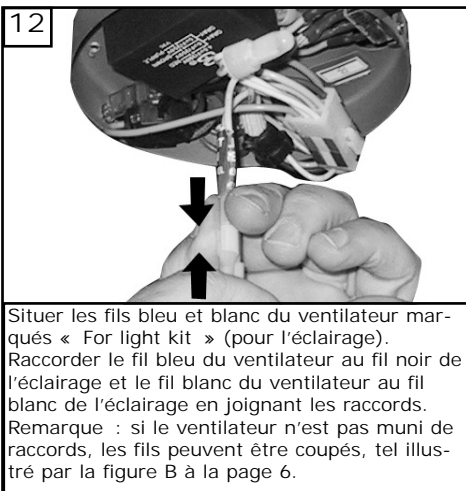
9
Placer 3 ampoule candelabra de 60 watts. Ampoules incluses.
AVERTISSEMENT: les lumières du ventilateur ne s'allumeront pas avec des ampoules au wattage supérieur à celui nécessaire. Déconnecter les lumières en éteignant l'interrupteur, le disjoncteur, ou par télécommande le cas échéant. Remplacer les ampoules par de nouvelles au wattage adéquat, puis ouvrir le courant.



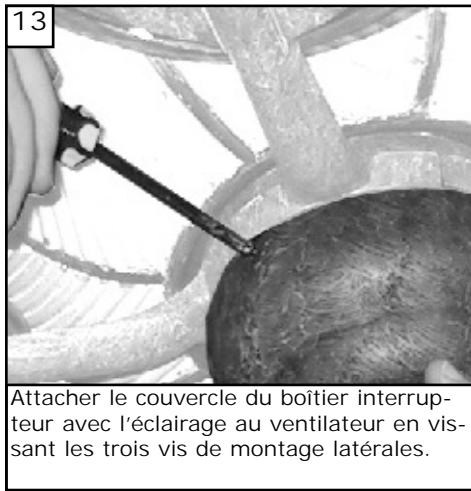
10
Installer le bol en verre à l'aide des rondelles en caoutchouc et de l'écrou fournis.



11
Attacher la cage au verre avec l'écrou décoratif. Bien aligner le trou de l'ajusteur sur ceux du verre et de la cage pour pouvoir y faire passer la chaîne de traction de vitesse.

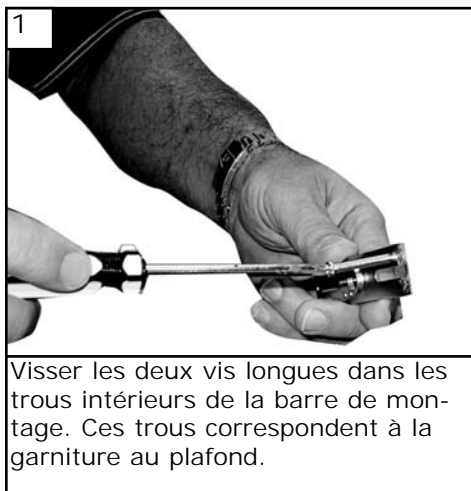


12
Situier les fils bleu et blanc du ventilateur marqués « For light kit » (pour l'éclairage). Raccorder le fil bleu du ventilateur au fil noir de l'éclairage et le fil blanc du ventilateur au fil blanc de l'éclairage en joignant les raccords. Remarque : si le ventilateur n'est pas muni de raccords, les fils peuvent être coupés, tel illustré par la figure B à la page 6.

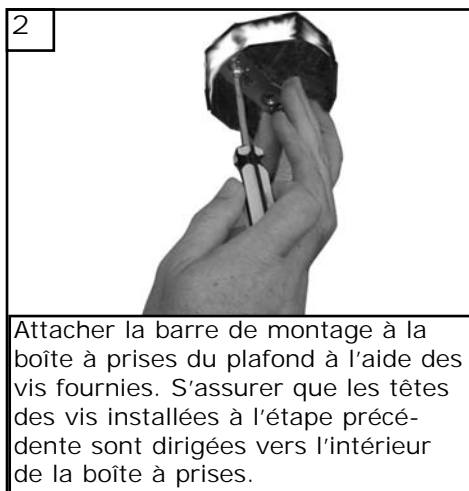


13
Attacher le couvercle du boîtier interrupteur avec l'éclairage au ventilateur en visant les trois vis de montage latérales.

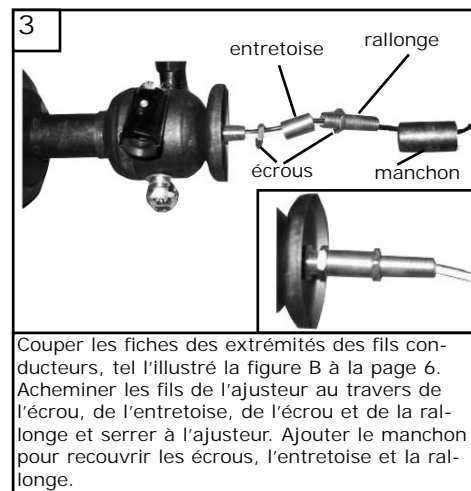
Montage semi à ras du plafond



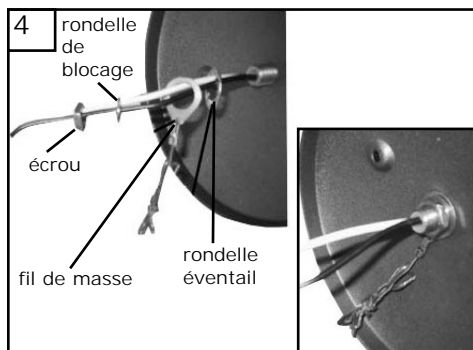
1
Visser les deux vis longues dans les trous intérieurs de la barre de montage. Ces trous correspondent à la garniture au plafond.



2
Attacher la barre de montage à la boîte à prises du plafond à l'aide des vis fournies. S'assurer que les têtes des vis installées à l'étape précédente sont dirigées vers l'intérieur de la boîte à prises.



3
Couper les fiches des extrémités des fils conducteurs, tel l'illustré la figure B à la page 6. Acheminer les fils de l'ajusteur au travers de l'écrou, de l'entretoise, de l'écrou et de la rallonge et serrer à l'ajusteur. Ajouter le manchon pour recouvrir les écrous, l'entretoise et la rallonge.



Placer la monture de montage à fleur, la rondelle éventail, le fil de masse, la rondelle de blocage et l'écrou sur l'ajusteur et serrer l'écrou.



Visser l'ajusteur à la garniture.



Raccorder le fil à la source d'alimentation de la boîte à prises. Utiliser les écrous à fil pour faire les raccords suivants. Raccorder le fil noir de l'éclairage au fil noir de la source d'alimentation. Raccorder le fil blanc de l'éclairage au fil blanc de la source d'alimentation. Reconnecter le fil de mise à la terre dénudé de l'éclairage au fil de mise à la terre de la boîte à prises. Vérifier que tous les filaments se trouvent à l'intérieur des écrous à fil. Après l'installation des écrous à fil, pousser les raccords dans la boîte à prises avec les écrous à fil dirigés vers le haut.

8 Le luminaire peut être différent de celui illustré



Placer le système d'éclairage sur la boîte à prises en laissant les 2 vis saillir au travers la garniture. Monter les écrous moletés fournis. Se reporter aux directives d'installation du verre à la page précédente.

DÉPANNAGE

1. Vérifier le fil bleu du ventilateur pour s'assurer qu'il est bien relié au fil chargé relié au courant domestique.
2. Vérifier à l'intérieure du boîtier interrupteur si certains fils sont desserrés ou débranchés.
3. Vérifier à l'intérieur du kit d'éclairage si certains fils sont desserrés ou débranchés.
4. Vérifier si les ampoules sont grillées.

AVERTISSEMENT: les lumières du ventilateur ne s'allumeront pas avec des ampoules au wattage supérieur à celui nécessaire. Déconnecter les lumières en éteignant l'interrupteur, le disjoncteur, ou par télécommande le cas échéant. Remplacer les ampoules par de nouvelles au wattage adéquat, puis ouvrir le courant.

MISE EN GARDE: S'assurer d'avoir bien coupé l'alimentation principale avant de toucher au boîtier interrupteur.

MONTE CARLO®

Customer Service Center:
301 West Washington St.
Riverside, NJ 08075
1-800-519-4092
www.montecarlofans.com