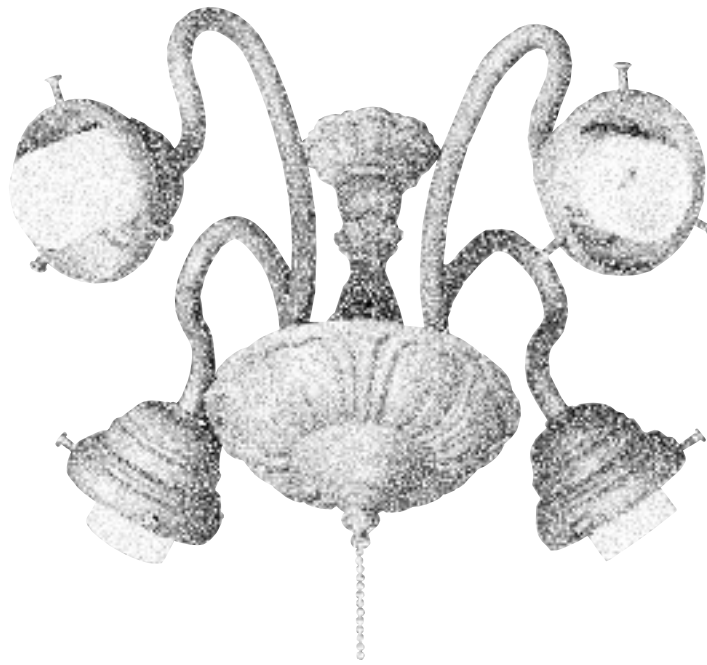


# Owner's Manual

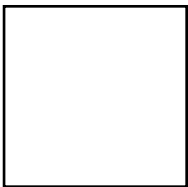
## 4 Light Fitter Installation Instructions



For Monte Carlo 4 Light Fitter(s)

READ AND SAVE THESE INSTRUCTIONS

Light Kit  
Weight



**MONTE  
CARLO**®



# MONTE CARLO®

We thank you for selecting one of our superior quality products. We dedicate considerable time and effort to ensure they are the best available.

## GENERAL

To assure success of this installation be sure to read the instructions and review the diagrams thoroughly before beginning. Follow the instructions that are applicable for your light kit.

Review the installation instructions supplied with your fan. Make sure that your fan has been wired properly into the ceiling to allow use with your light kit.

All electrical connections must be in accordance with local codes, ordinances, and national electrical codes.

If you are unfamiliar with methods of installing electrical wiring, secure the services of a qualified electrician.

Caution - risk of electrical shock. Before starting installation, disconnect the power by turning off the circuit breaker or removing the fuse at the fuse box. Turning the power off using the fan switch is not sufficient to avoid electrical shock.

NOTE: The important safeguards and instructions appearing in this manual are not meant to cover all possible conditions and situations that may occur. It must be understood that common sense, caution and care are factors that cannot be built into any product. These factors must be supplied by the person(s) caring for and operating the unit.

NOTE: For normal installation, please use the plug system to install light kit. Figure A. For installation where the fan doesn't have a plug system, remove molex adapters (cut off molex adapters with scissors or wire cutters) and wire blue / white from source to black / white from light kit. Install wire nuts to all connections making sure no filaments are exposed. Figure B

NORMAL WIRING

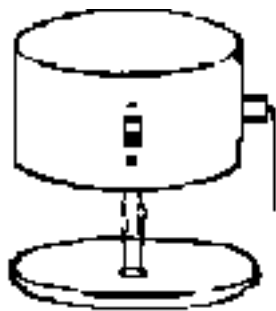


Figure A

UL WIRING

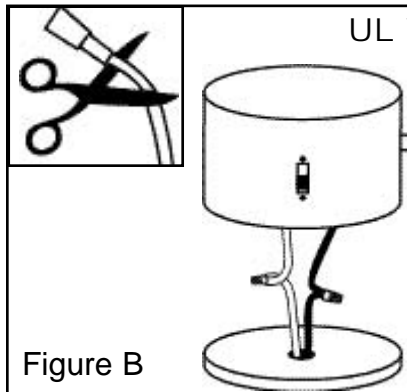
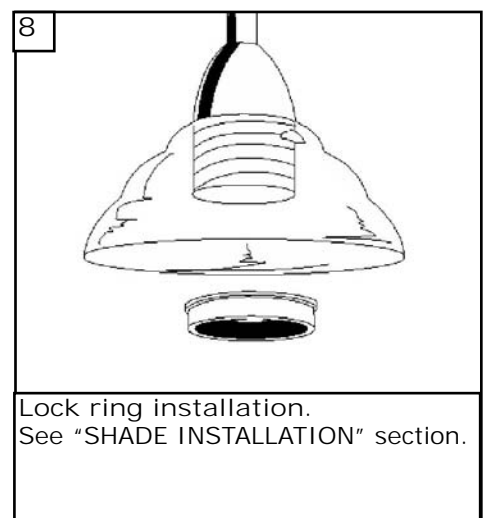
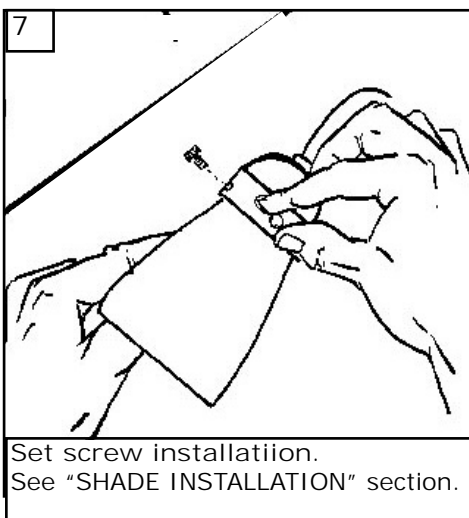
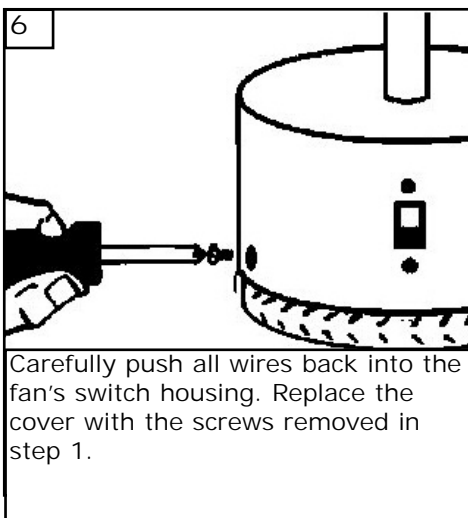
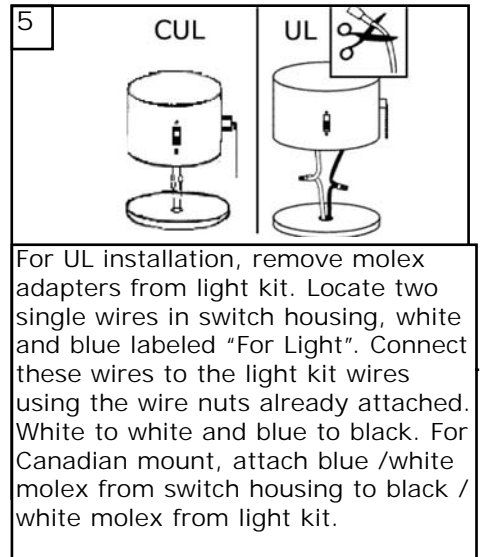
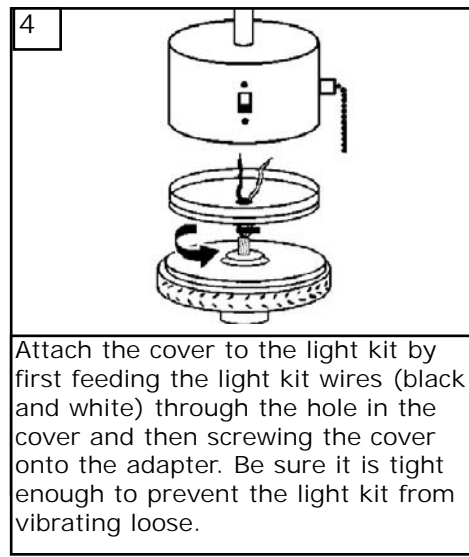
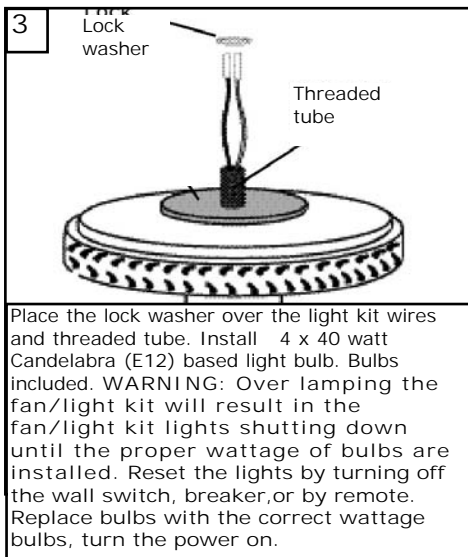
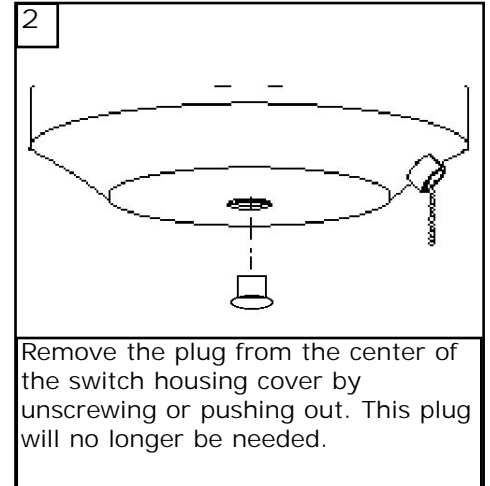
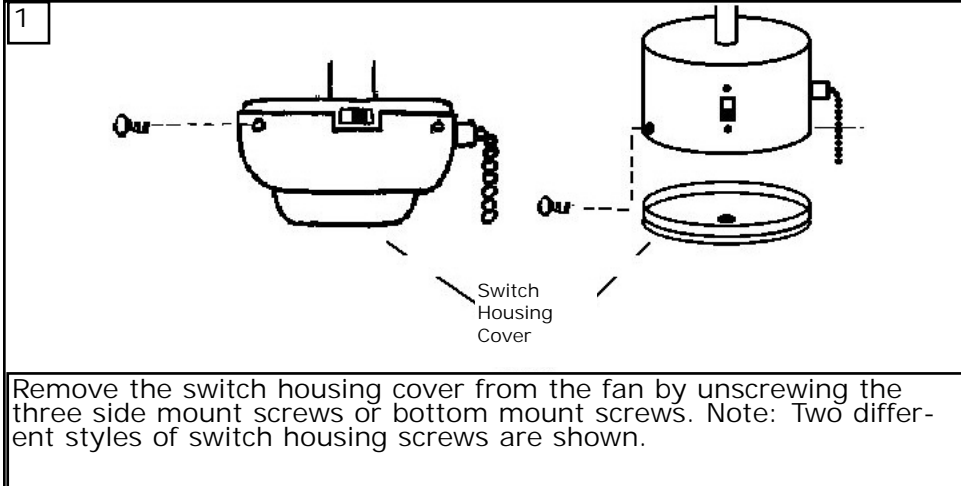


Figure B

# MONTE CARLO®

## GENERAL INSTALLATION



## SHADE INSTRUCTIONS

For shades with lock ring feature:

Insert glass onto metal cap. Screw lock ring onto holder. Further tighten by rotation of glass. Install bulbs. Do not overtighten. Use 40 watt maximum per socket.

Note: Be careful not to overtighten the glass otherwise thread on holder will be damaged.

For multiple shade models:

First install shades to light kit shade holders by finger tightening 3 set screws for each shade holder. To avoid glass breakage do not overtighten. Install bulbs. Do not overtighten. Use 40 watt maximum per socket.

**WARNING:** Over lamping the fan will result in the fan lights shutting down until the proper wattage of bulbs are installed.

Reset the lights by turning off the wall switch, breaker, or by remote. Replace bulbs with the correct wattage bulbs, turn the power on.

**CAUTION:** Make sure main power is turned off before entering switch housing.

## TROUBLESHOOTING

1. Check blue wire from fan to make sure it is connected to hot wire from house.
2. Check for loose or disconnected wires in fan switch housing.
3. Check for loose or disconnected wires in light kit.
4. Check for faulty light bulbs.

# MONTE CARLO®

Merci d'avoir sélectionné un de nos produits de toute première qualité. Nous consacrons énormément de temps et d'efforts pour assurer que nos produits sont les meilleurs sur le marché.

## DIRECTIVES GÉNÉRALES

Pour réussir le montage, lire ces directives et soigneusement étudier les schémas avant de commencer. Suivre les directives qui s'appliquent au système d'éclairage approprié.

Étudier les directives de montage accompagnant le ventilateur. S'assurer que le ventilateur a été câblé au plafond de façon à pouvoir être utilisé avec le système d'éclairage.

Tous les raccords électriques doivent se conformer aux codes et ordonnances régionaux et nationaux.

En cas de doute concernant l'installation du câblage, chercher l'aide d'un électricien qualifié.

Attention ! – Risque de décharges électriques. Avant de commencer le montage, couper le courant au disjoncteur ou en enlevant le fusible de la boîte à fusibles. Couper le courant en éteignant l'interrupteur du ventilateur ne suffit pas pour éviter des décharges.

REMARQUE. – Les mises en garde et directives de ce manuel n'ont pas pour but de couvrir toutes les situations et conditions qui pourraient survenir. Il est entendu que le bon sens et la prudence sont des facteurs qui ne peuvent être incorporés dans un produit. Ces facteurs dépendent de l'utilisateur du produit.

REMARQUE. – En cas d'installation normale, brancher le système d'éclairage pour l'installer. Voir figure A. Lorsque le ventilateur n'est pas muni d'un système à prise, enlever les adaptateurs mox à l'aide de ciseaux ou de coupe-fils et connecter les fils bleu/blanc de l'alimentation aux fils noir/blanc du dispositif d'éclairage. Placer les écrous à fil sur tous les raccords en s'assurant qu'aucun filament n'est exposé. Voir figure B.

## CÂBLAGE NORMAL

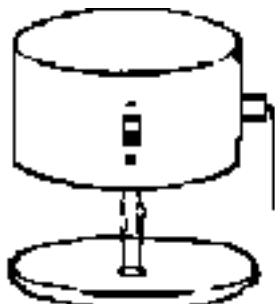


Fig A

## CÂBLAGE UL

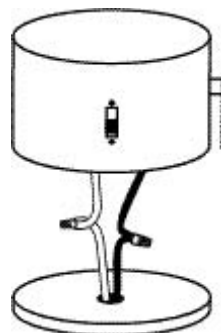
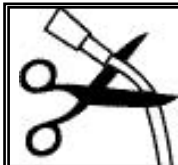
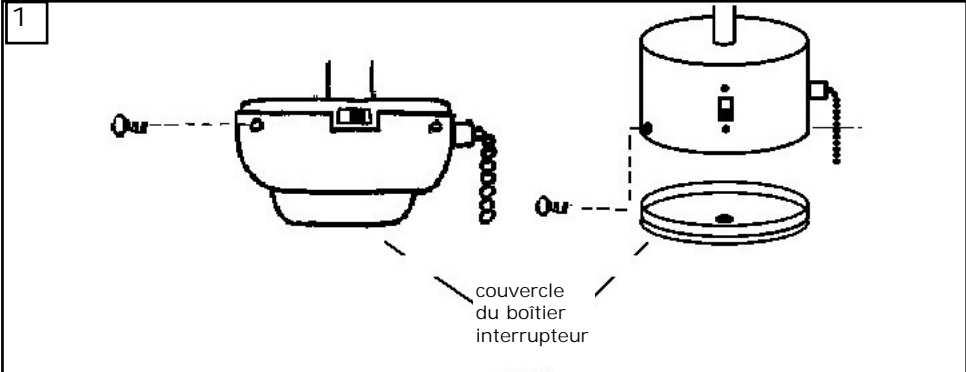


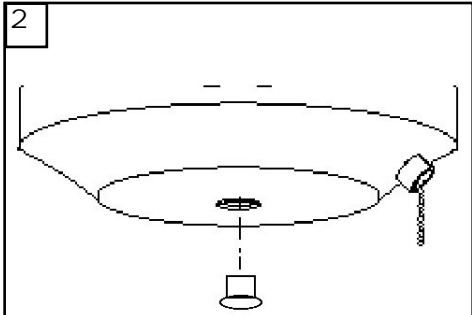
Fig B

# MONTE CARLO®

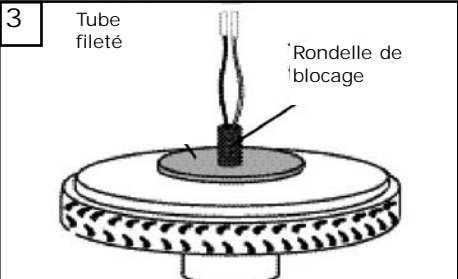
## GENERAL INSTALLATION



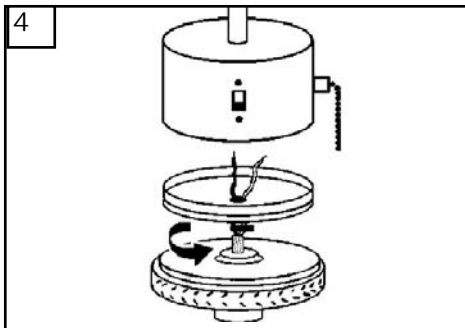
Retirer le couvercle de boîtier interrupteur du ventilateur en dévissant les trois vis de fixation latérale ou les deux vis de fixation inférieure. Remarque: L'illustration montre deux styles différents de couvercles de boîtier interrupteur.



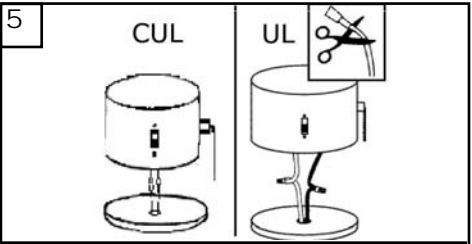
Retirer le bouchon situé au centre du couvercle du boîtier interrupteur en le dévissant ou en l'enfonçant pour le faire sortir. Ce bouchon ne sera plus nécessaire.



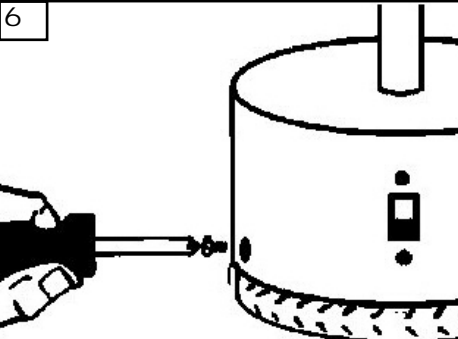
Placer la rondelle de blocage sur les fils du kit d'éclairage et le tube fileté. Visser les ampoules de 40 watts d'un Candellabra (E12) basses. Ampoules incluses. AVERTISSEMENT: les lumières du ventilateur ne s'allumeront pas avec des ampoules au wattage supérieur à celui nécessaire. Déconnecter les lumières en éteignant l'interrupteur, le disjoncteur, ou par télécommande le cas échéant. Remplacer les ampoules par de nouvelles au wattage adéquat, puis ouvrir le courant.



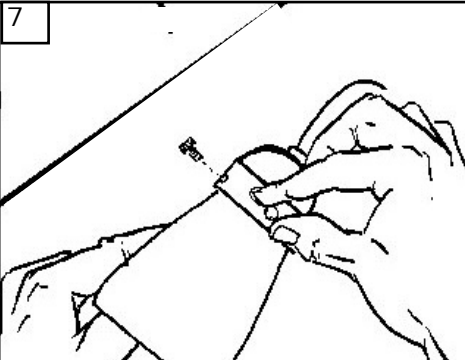
Fixer le couvercle au kit d'éclairage en faisant tout d'abord passer les fils du kit d'éclairage (noir et blanc) à travers l'orifice du couvercle et en vissant le couvercle et en vissant le couvercle sur l'adaptateur. Serrer à fond pour éviter que le kit d'éclairage au ne se démonte en raison des vibrations.



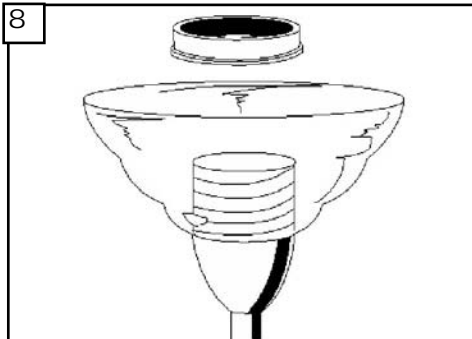
Pour une installation UL, enlever les adaptateurs mox du système d'éclairage. Dans le boîtier d'interrupteur, trouver un fil blanc et un fil bleu étiquetés (For Light) (pour l'éclairage). Connecter ces fils aux fils du système d'éclairage avec les écrous à câble attachés. Blanc au blanc et bleu au noir. Pour le Canada, attacher le mox bleu/blanc du boîtier d'interrupteur au mox noir/blanc du système d'éclairage.



Repousser délicatement tous les fils électriques à l'intérieur du boîtier interrupteur du ventilateur. Remettre le couvercle en place au moyen des vis retirées précédemment à l'étape 1.



Installation de vis de réglage Voir la section intitulée "MONTAGE DES ABAT-JOUR"



Installation d'anneau de serrure. Voir la section intitulée "MONTAGE DES ABAT-JOUR"

## MONTAGE DES ABAT-JOUR

Pour les modèles à abat-jour unique.

Insérez le verre sur le chapeau en métal. Vissez l'anneau de serrure sur le support. Serrez plus loin par rotation de verre. Installez les ampoules. Ne trop serrez pas. Employez le maximum de 40 watts par douille. Note : Faites attention à ne pas trop serrer le fil en verre autrement sur le support sera endommagé. Pour des nuances avec le dispositif d'anneau de serrure.

Pour les modèles à abat-jour multiples.

Installez d'abord les nuances pour allumer des supports d'ombre de kit par le doigt serrant 3 vis de réglage pour chaque support d'ombre. Pour éviter la rupture en verre ne trop serrez pas. Installez les ampoules. Ne trop serrez pas. Employez le maximum de 40 watts par douille.

**AVERTISSEMENT:** les lumières du ventilateur ne s'allumeront pas avec des ampoules au wattage supérieur à celui nécessaire. Deconnecter les lumières en éteignant l'interrupteur, le disjoncteur, ou par télécommande le cas échéant. Remplacer les ampoules par de nouvelles au wattage adéquat, puis ouvrir le courant.

**MISE EN GARDE:** S'assurer d'avoir bien coupé l'alimentation principale avant de toucher au boîtier interrupteur.

## DEPANNAGE

1. Vérifier le fil bleu du ventilateur pour s'assurer qu'il est bien relié au fil chargé relié au courant domestique.
2. Vérifier à l'intérieure du boîtier interrupteur si certains fils sont desserrés ou débranchés.
3. Vérifier à l'intérieur du kit d'éclairage si certains fils sont desserrés ou débranchés.
4. Vérifier si les ampoules sont grillées.

# MONTE CARLO®

Customer Service Center:  
301 West Washington St.  
Riverside, NJ 08075  
1-800-519-4092  
[www.montecarlofans.com](http://www.montecarlofans.com)

1/15/03	REV. 0	MC141	
5/2/03	REV. 1	MC142	Added
8/10/04	REV. 2	MC141/142	Changed from Pagermaker to QuarkXPress
10/10/06	REV. 3	MC189	Changed to MC189