

MONTE CARLO®

CEILING FAN COMPANY

REPLACEMENT DE LA TIGE DE SUSPENSION POUR LES VENTILATEURS DE LA SÉRIE 3MNL56/72XXD VEUILLEZ LIRE ET CONSERVER CES INSTRUCTIONS

Avertissement: Assurez-vous que l'alimentation électrique soit éteinte avant de réaliser tout remplacement de pièces.

Le travail d'installation et les branchements électriques doivent être exécutés par des personnes qualifiées. Si vous n'êtes pas habitué à installer des systèmes électriques, demandez à quelqu'un qui s'y connaît ou à un électricien.

Tous les branchements électriques doivent être faits conformément au code de l'électricité de votre pays.

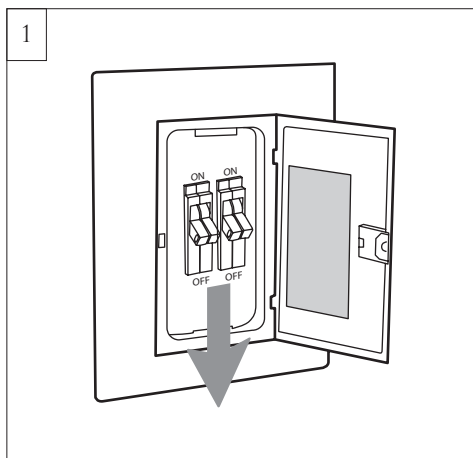
Réviser les instructions d'installation fournies avec votre ventilateur. Assurez-vous que le ventilateur soit correctement branché au plafond.

Avertissement: La tige transversale et la tige de retenue doivent être installées en toute sécurité avec la manille et la tige de suspension. La tige dans la boule suspendue doit être installée dans la fente de la boule suspendue et à travers la tige de suspension. Un échec à les installer peut provoquer des blessures sérieuses.

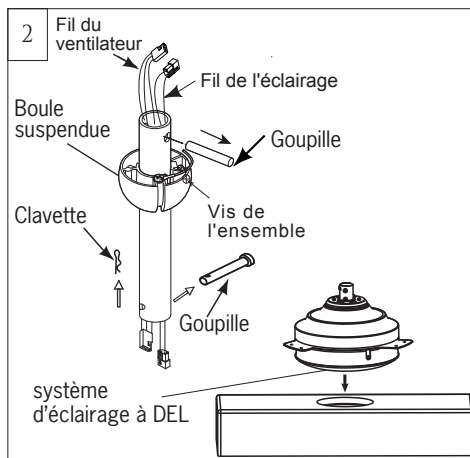
Tools Required for Assembly (not included): Electrical Tape, Phillips Screwdriver, Pliers, Safety Glasses, Stepladder and Wire Strippers

Customer Service
800-969-3347

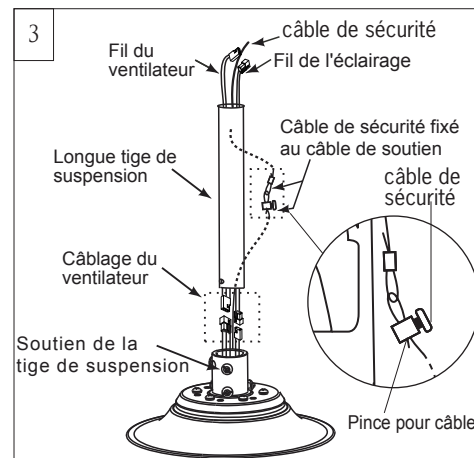
Customer Service Center
7400 Linder Ave.
Skokie, IL 60077
www.montecarlofans.com



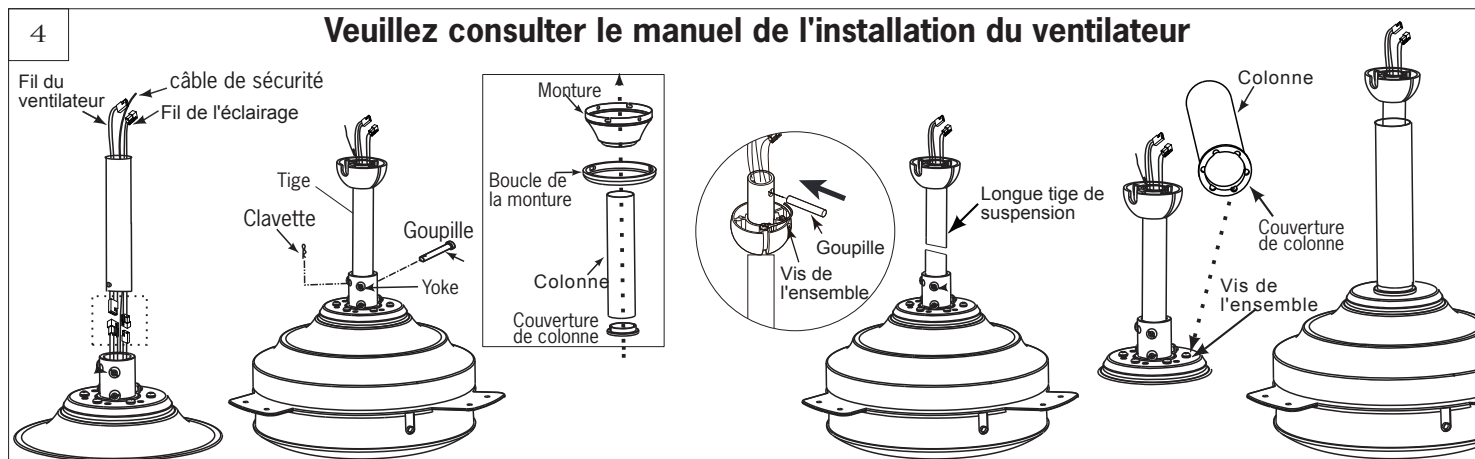
Avant de commencer le remplacement des « pièces », éteignez l'alimentation électrique au niveau du panneau d'entretien et verrouillez les moyens de déconnexion du mode de l'entretien pour empêcher la mise en marche accidentelle de l'appareil. Lorsque les moyens de déconnexion du mode de l'entretien ne peuvent être verrouillés, attachez de manière sécuritaire un avis d'avertissement, comme une étiquette, sur le panneau d'entretien.



Enlevez la boule suspendue de la tige de suspension existante en dévissant la vis de l'ensemble sur la boule suspendue jusqu'à ce que la boule puisse être déplacée librement. Enlevez la tige et la boule suspendue de la tige de suspension. Conservez les pièces. Mettez l'assemblage du ventilateur sur du styromousse pour garder l'ensemble de l'éclairage par DEL loin de tout dommage possible, et rendre plus simple l'installation du ventilateur. Retournez le styromousse, en alignant la partie de l'ensemble de l'éclairage par DEL avec le trou sur le styromousse, et puis mettez l'assemblage du ventilateur par-dessus en vue de l'installation de la tige de suspension.



faites passer les fils conducteurs fournis à travers la longue tige de suspension, et puis faites passer le câble de sécurité fourni à travers la tige de suspension (l'extrémité avec la boucle installée vers le bas), et branchez-le au câble de sécurité du ventilateur (les pièces sont dans la colonne). Glissez la pince du câble dans le câble de sécurité du ventilateur. Placez l'extrémité du câble à travers la boucle du câble de support du plafond, et puis rentrez l'extrémité du câble dans le trou de la pince et bien serrer la vis de l'ensemble. Coupez tout câble de sécurité en excès, et puis tirez le câble de sécurité vers le haut à partir du haut de la tige de suspension.



Veillez consulter le manuel de l'installation du ventilateur

Remarque: Assurez-vous de tirer le câble de sécurité vers le haut avant de passer à la prochaine étape du branchement des fils conducteurs. Branchez les fils conducteurs (les fiches du ventilateur aux fiches du côté de la tige de suspension), et puis installez la tige de suspension comme illustrée dans le manuel d'installation.

Conseil utile: Tirer les fils conducteurs du côté supérieur de la tige de suspension aidera à l'installation de cette dernière. L'utilisation d'un mince fil de fer peut aider à tirer les fils conducteurs à travers la longue tige de suspension. Attachez les fils conducteurs avec un fil de fer, passez premièrement ce dernier à travers la tige de suspension, puis repassez-le de nouveau avec les fils conducteurs à travers la tige de suspension. **Assurez-vous que les connexions de la fiche ne vont pas sortir.** Réinstallez la boule suspendue sur la tige de suspension. Glissez la boule suspendue sur la tige de suspension, et puis insérez la tige dans les trous sur la tige de suspension. Alignez la rainure dans la boule suspendue avec la tige, et tirez fortement la boule suspendue vers le haut contre la tige. Serrez de manière sécuritaire la vis de l'ensemble sur la boule suspendue.

Avertissement: La tige doit être installée dans la fente de la boule suspendue et à travers la tige de suspension. Ne pas l'installer peut provoquer des blessures sérieuses.

Placez la colonne par-dessus la tige de suspension, et mettez-la en position en alignant les creux avec les vis de l'ensemble sur le côté supérieur du bâti comme l'indique le manuel d'installation du ventilateur.

Remarque: Veillez consulter le manuel de l'installation pour terminer l'installation du ventilateur.

Dec.2013

Apr.2015 update, use thin iron wire...